



# HS TP Series

---

履带剪叉式高空  
作业平台

HS0814TP;HS0816TP

HS1014TP;HS1016TP

HS1214TP;HS1216TP

HS1414TP;HS1416TP

## 备件手册

杭叉集团股份有限公司

2024年7月

# 前言

尊敬的客户，非常感谢您对杭叉集团股份有限公司的高空作业平台感兴趣并选购。您在订购配件前，请先确认以下情况：

1. 您要订购的配件用在什么车型上；
2. 您要订购配件属于哪个部件或哪个系统；
3. 在目录中找到对应部件或系统的页码；
4. 在该页码上找到图示对应零部件的序号，在表内找到该零部件的物料编码和名称；
5. 如果您要下单购买备件，除了要告知我们以上信息，还需要告知我们相应的数量。

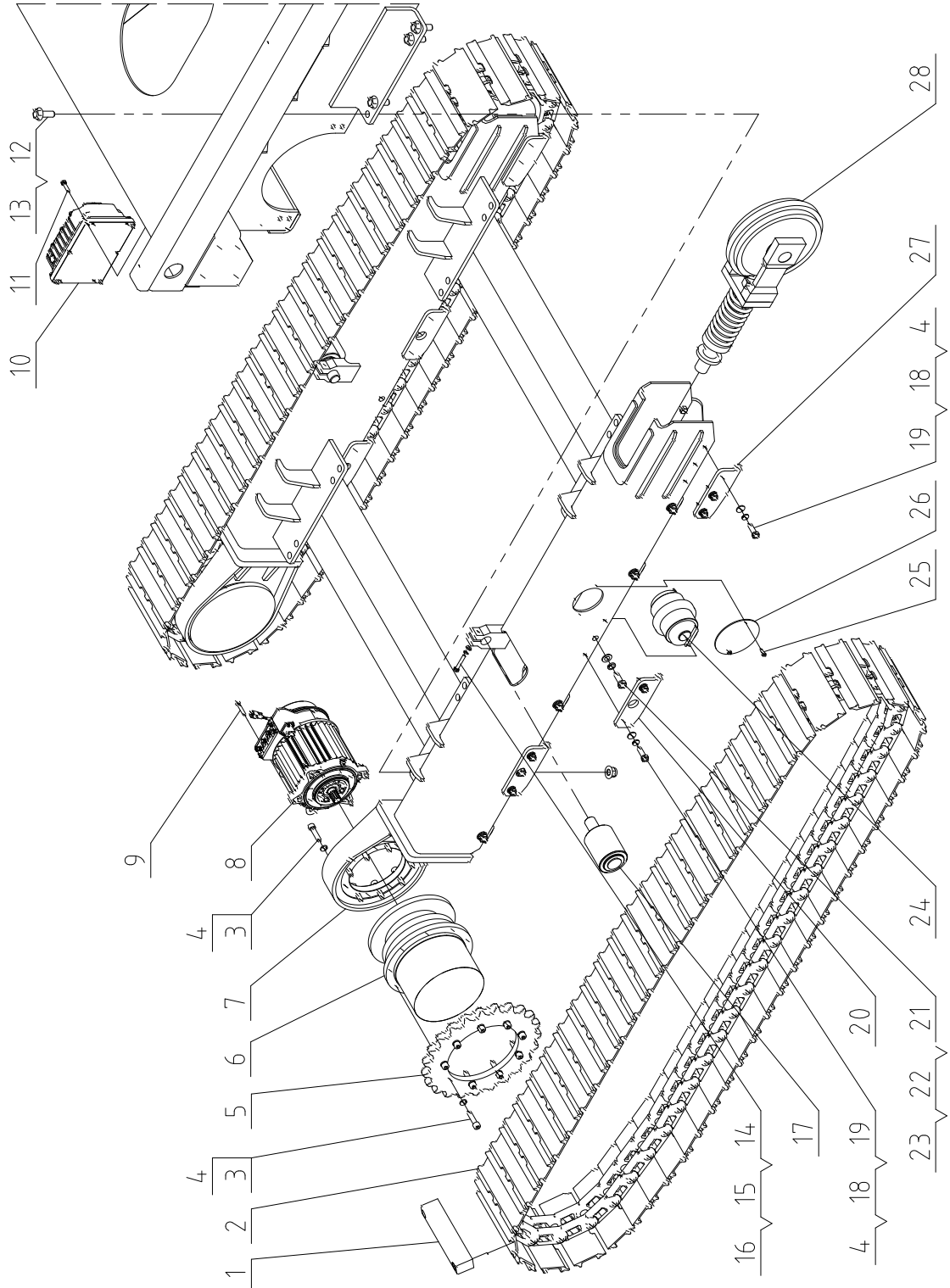
手册内所包含的技术参数、图例、表格等全部是编写该手册时的最新版本。由于产品和技术的不断更新，本公司将保留没有预先通知而进行技术参数及相关信息更新的权利。

# 目录

1 底盘.....	1
1.1 驱动系统.....	1
1.2 支腿系统（HS0816TP, HS1016TP, HS1216TP, HS1416TP） .....	3
1.3 电池箱总成.....	6
1.4 底盘辅件装配.....	8
1.5 油箱总成.....	10
2 剪叉.....	11
2.1 剪叉总成（HS0814TP、HS0816TP） .....	11
2.2 剪叉总成（HS1014TP、HS1016TP） .....	14
2.3 剪叉总成（HS1214TP、HS1216TP） .....	17
2.4 剪叉总成（HS1414TP、HS1416TP） .....	20
3 平台.....	23
3.1 固定平台总成.....	23
3.2 移动平台总成.....	25
3.3 脚踏板总成.....	27
4 液压系统.....	28
4.1 液压管路（HS0814TP、HS1014TP、HS1214TP、HS1414TP） .....	28
4.2 液压管路（HS0816TP、HS1016TP、HS1216TP、HS1416TP） .....	30
4.3 起升油缸总成.....	32
4.4 小起升油缸总成.....	33
4.5 液压阀组.....	34
5 电气系统.....	35
5.1 电气线束（HS0814TP、HS1014TP、HS1214TP、HS1414TP） .....	35
5.2 电气线束（HS0816TP、HS1016TP、HS1216TP、HS1416TP） .....	37
5.3 手柄总成.....	39
6 标签.....	40
6.1 标签示意图.....	40

# 1 底盘

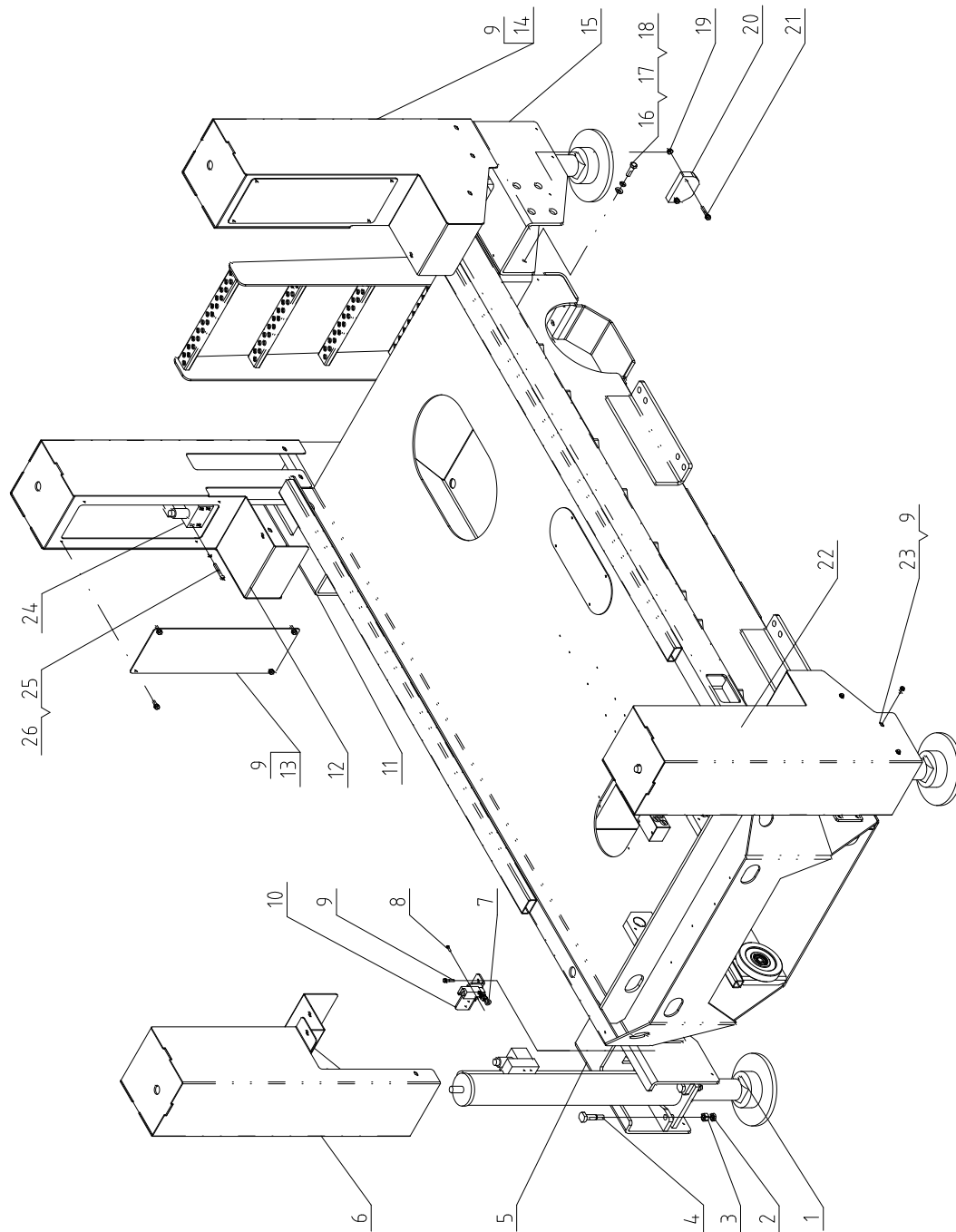
## 1.1 驱动系统



## 1.1 驱动系统

序号	物料编码	名称	数量
1	HS1416TPI-110001-000	聚氨酯板	102
	HS1416TPI-110001-001	聚氨酯板（无痕）	102
2	HS1416TPI-110500-001	履带总成	2
3	GB/T 70.1 M12×45	螺钉 M12×45	36
4	GB/T 93 12	垫圈 12	64
5	HS1416TPI-110200-001	驱动轮	2
6	HS1416TPI-130000-G00	减速机	2
7	HS1416TPI-120000-G00	驱动支架焊件	1
8	HS1416TPI-710100-G00	行走电机	2
9	GB/T 5789 M8×40	螺栓 M8×40	8
10	HB280PI-750200-G00	驱动器	2
11	GB/T 5789 M6×30	螺栓 M6×30	8
12	GB/T 5789 M16×45	螺栓 M16×45	16
13	GB/T 6183 M16	螺母 M16	16
14	GB/T 5783 M8×50	螺栓 M8×50	2
15	GB/T 93 8	垫圈 8	2
16	GB/T 97 8	垫圈 8	2
17	HS1416TPI-110300-001	托轮总成	2
18	GB/T 5783 M12×35	螺栓 M12×35	28
19	GB/T 97.1 12	垫圈 12	28
20	HS1416TPI-110003-000	挡板 A	8
21	GB/T 5783 M16×35	螺栓 M16×35	24
22	GB/T 93 16	垫圈 16	24
23	GB/T 97.1 16	垫圈 16	24
24	HS1416TPI-110400-001	支重轮总成	12
25	GB/T 5789 M6×16	螺栓 M6×16	4
26	HS1416TPI-110002-000	履带架盖板	2
27	HS1416TPI-110004-000	挡板 B	4
28	HS1416TPI-110100-001	涨紧轮总成	2

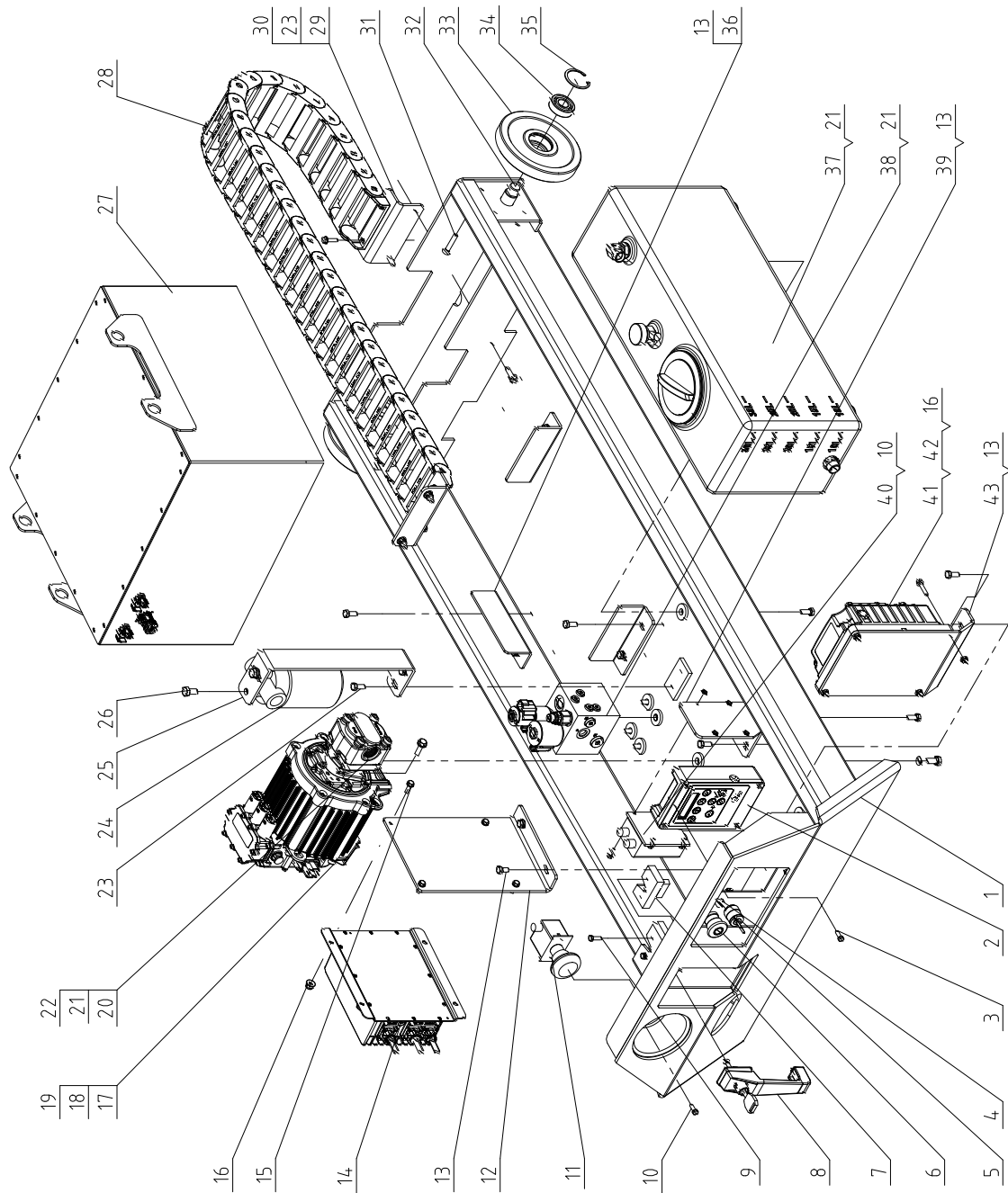
## 1.2 支腿系统 (HS0816TP, HS1016TP, HS1216TP, HS1416TP)



## 1.2 支腿系统 (HS0816TP, HS1016TP, HS1216TP, HS1416TP)

序号	物料编码	名称	数量
1	HS1416TPI-620400-001	支腿油缸	4
2	GB/T 6172 M14	螺母 M14	16
3	GB/T 6170 M14	螺母 M14	16
4	HS1823RPI-450006-000	特制螺栓	16
5	HS1416TPI-210100-001	右前支座	1
6	HS1416TPI-220100-001	右前油缸罩	1
7	GTWZ110-750400-G00	限位开关	4
8	GB/T 9074.17 M5×16	组合螺栓 M5×16	8
9	GB/T 5789 M8×20	螺栓 M8×20	48
10	HS1823RPI-450003-000	限位支架板	4
11	HS1416TPI-210400-001	右后支座	1
12	HS1416TPI-220400-001	右后油缸罩	1
13	HS1416TPI-220001-001	盖板	4
14	HS1416TPI-220300-001	左后油缸罩	1
15	HS1416TPI-210300-001	左后支座	1
16	GB/T 5783 M12×40	螺栓 M12×40	16
17	GB/T 93 12	垫圈 12	16
18	GB/T 97 12	垫圈 12	16
19	GB/T 6183 M8	螺母M8	8
20	HS1823RPI-450004-000	支腿减震块	4
21	GB/T 5789 M8×40	螺栓 M8×40	8
22	HS1416TPI-220200-001	左前油缸罩	1
23	HS1416TPI-210200-001	左前支座	1
24	HS1416TPI-640200-G00	支腿油缸阀	4
25	GB/T 70.1 M8×55	螺钉 M8×55	16
26	GB/T 93 8	垫圈 8	16

## 1.2 电池箱总成



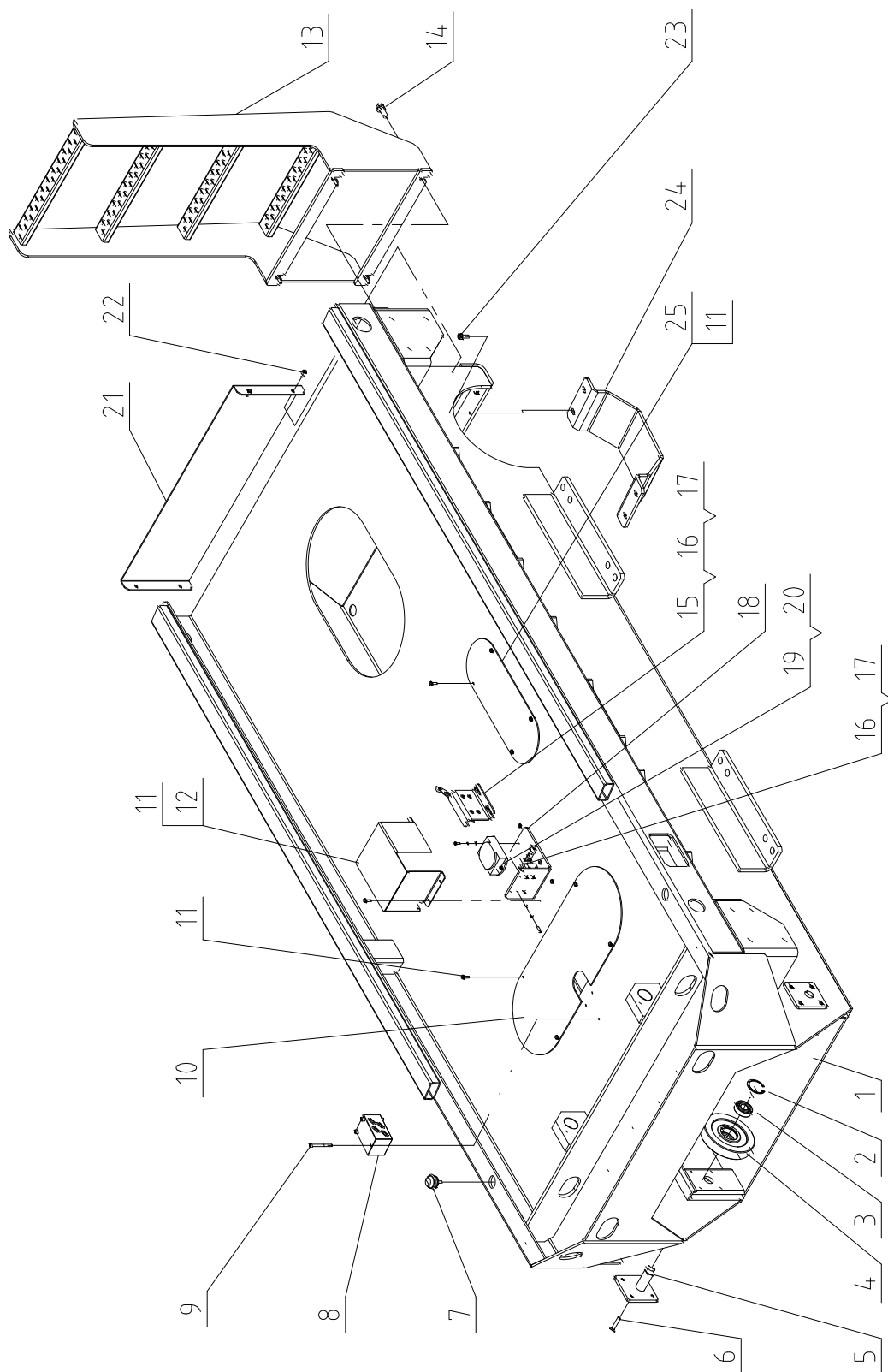


### 1.3 电池箱总成

序号	物料编码	名称	数量
1	HS1416TPI-420100-001	抽屉总成	1
2	HS1416TPI-740200-G00	控制模块	1
3	GB/T 9074.17 M4×35	组合螺栓 M4×35	2
4	78XEN-740505-G00	红色警灯	1
5	GTHZ120-710400-G00	三档钥匙开关	1
6	GTHZ120-720700-G00	急停开关	1
7	140XEN-401100-G00	左锁体	1
8	140XEN-401400-G00	手柄	1
9	GB/T 9074.17 M6×20	组合螺栓 M6×20	2
10	GB/T 9074.17 M5×16	组合螺钉 M5×16	4
11	AIBS600-700001-000	紧急断电开关	1
12	HS1416TPI-400016-000	充电器安装板	1
13	GB/T 9074.17 M8×16	组合螺栓 M8×16	12
14	HS1416TPI-760200-G00	充电器	1
15	GB/T 5789 M6×25	螺栓 M6×25	4
16	GB/T 6183 M6	螺母M6	4
17	HS1416TPI-710200-G00	油泵电机	1
18	GB/T 70.2 M10×20	螺钉 M10×20	4
19	GB/T 93 10	垫圈 10	4
20	XSD090-622000-000	齿轮泵	1
21	GB/T 5789 M8×20	螺栓 M8×20	9
22	GB/T 5789 M8×16	螺栓 M8×16	1
23	GB/T 9074.17 M8×20	螺栓 M8×20	6
24	78XEN-610001-G00	过滤器	1
25	140XEN-430001-000	过滤器支架	1
26	GB/T 5789 M10×20	螺栓 M10×20	2
27	HS1416TPI-730000-G00	锂电池	1
28	GTWZ110-420100-G00	拖链	1
29	HS1416TPI-400014-001	拖链支架	2
30	GB/T 70.2 M6×16	螺钉 M6×16	4
31	GB/T 5789 M8×50	螺栓 M8×50	8
32	60XEND-800500-000	滚轮支架体	2
33	60XEND-800001-000	大滚轮	2
34	GB/T 276 6204	轴承 6204-Z	2
35	GB/T 293.1 47	弹性挡圈-47	2
36	HS1416TPI-400011-001	电池挡板	3

37	HS1416TPI-610100-000	塑料油箱总成	1
38	HS1416TPI-640100-G10	主阀	1
39	HS1416TPI-400013-001	安装板	1
40	XIPD350-700400-000	DC-DC	1
41	HB280PI-750200-G00	驱动器	1
42	GB/T 5789 M6×30	螺栓 M6×30	4
43	HS1416TPI-400012-001	电控板	1

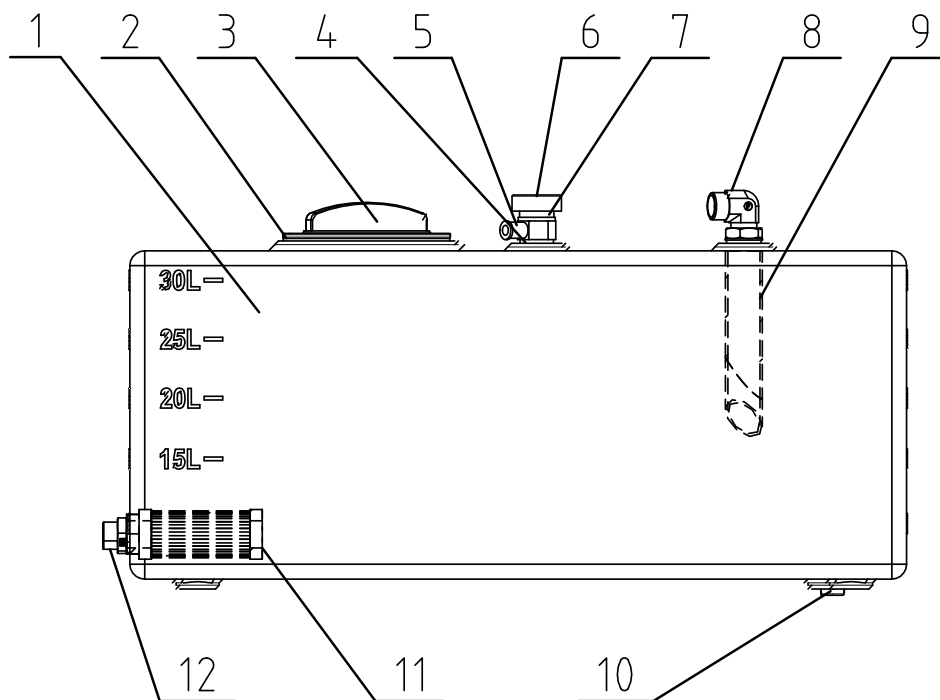
## 1.4 底盘辅件装配



## 1.4 底盘辅件装配

序号	物料编码	名称	数量	适用型号
1	HS1416TPI-410200-001	车架焊件	1	
2	GB/T 293.1 47	弹性挡圈-47	2	
3	GB/T 276 6204	轴承 6204-Z	2	
4	60XEND-800002-000	小滚轮	2	
5	60XEND-800500-000	滚轮支架体	2	
6	GB/T 5789 M8×50	螺栓 M8×50	8	
7	78XEN-741101-G02	小警灯	2	
8	HS1416TPI-640300-000	支腿集油块	1	
9	GB/T 5789 M8×70	螺栓 M8×70	3	
10	HS1416TPI-400001-001	上盖板	1	
11	GB/T 5789 M5×16	螺栓 M5×16	12	
12	HS1416TPI-400100-000	限位开关盖	1	
13	HS1016TPI-440000-000	踏板总成	1	HS0814TP, HS1014TP, HS0816TP, HS1016TP
	HS1416TPI-440000-000	踏板总成	1	HS1214TP, HS1414TP, HS1216TP, HS1416TP
14	GB/T 5789 M12×30	螺栓 M12×30	4	
15	140XEN-740002-000	限位开关支架 B	1	
16	GB/T 9074.17 M5×16	组合螺栓 M5×16	12	
17	140XEN-740600-G00	限位开关	2	
18	HS1416TPI-740001-000	限位开关支架 A	1	
19	78XEN-740700-G00	倾角传感器	1	HS0814TP, HS1014TP, HS1214TP, HS1414TP
	HS1416TPI-740700-G00	倾角传感器	1	HS0816TP, HS1016TP, HS1216TP, HS1416TP
20	GB/T 9074.17 M4×12	组合螺栓 M4×12	3	
21	HS1416TPI-400004-001	后盖板	1	
22	GB/T 5789 M6×16	螺栓 M6×16	4	
23	GB/T 5789 M8×25	螺栓 M8×25	8	
24	HS1416TPI-400003-001	电机护板	2	
25	HS1416TPI-400006-000	小盖板	1	

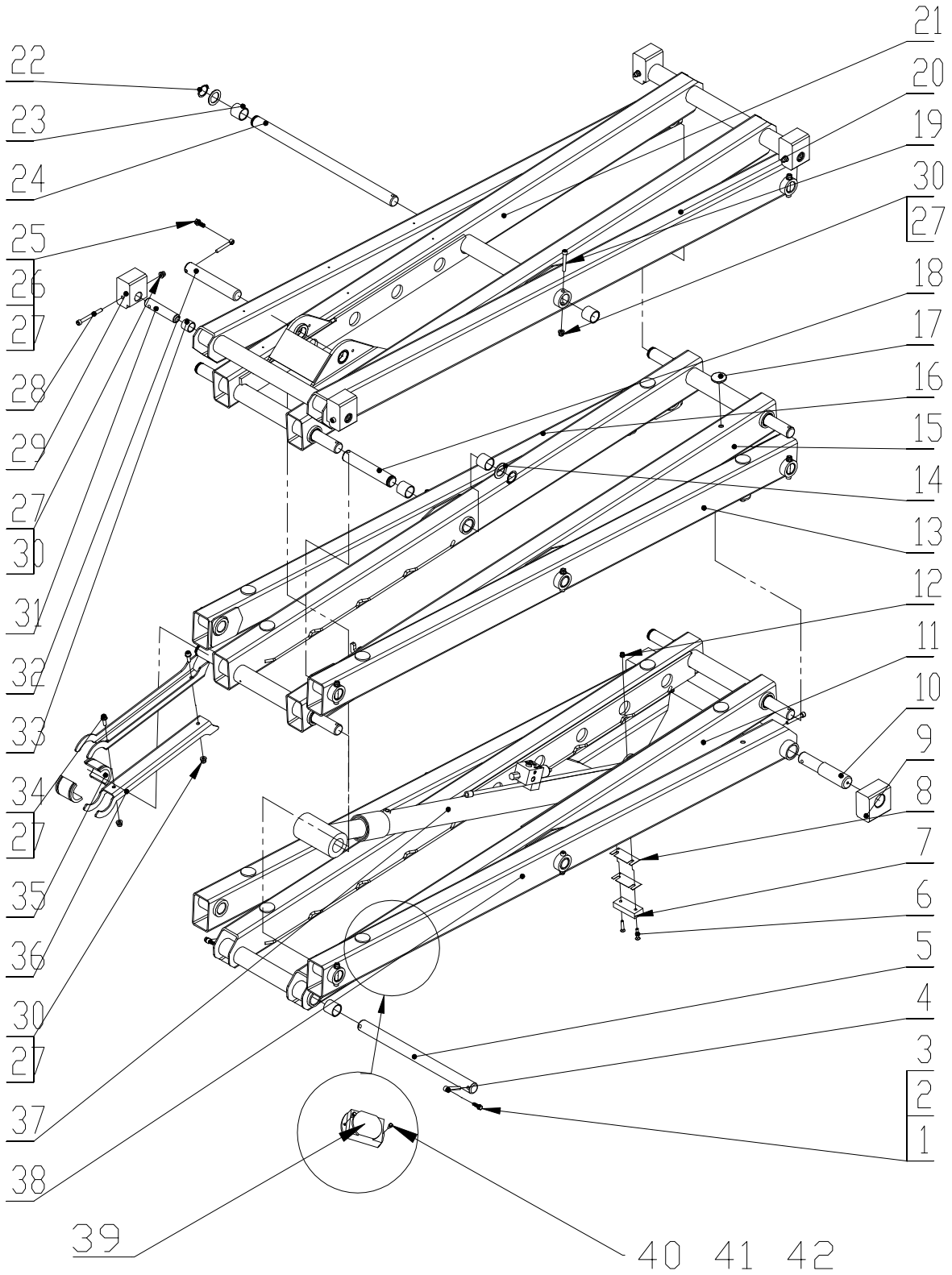
## 1.5 油箱总成



序号	物料编码	名称	数量
1	HS1416TPI-610101-000	油箱体	1
2	HS1416TPI-610102-000	密封垫	1
3	HS1416TPI-610103-000	油箱盖	1
4	HS1416TPI-610104-000	组合垫圈	1
5	HS1416TPI-610105-000	气动组合接头	1
6	HS1416TPI-610106-000	呼吸盖	1
7	HS1416TPI-610107-000	呼吸盖垫片	1
8	HS1416TPI-610108-000	回油接头	1
9	HS1416TPI-610109-000	回油管	1
10	HS1416TPI-610110-000	放油堵头	1
11	HS1416TPI-610111-000	吸油过滤器	1
12	HS1416TPI-610112-000	吸油接头	1

## 2 剪叉

### 2.1 剪叉总成 (HS0814TP、HS0816TP)



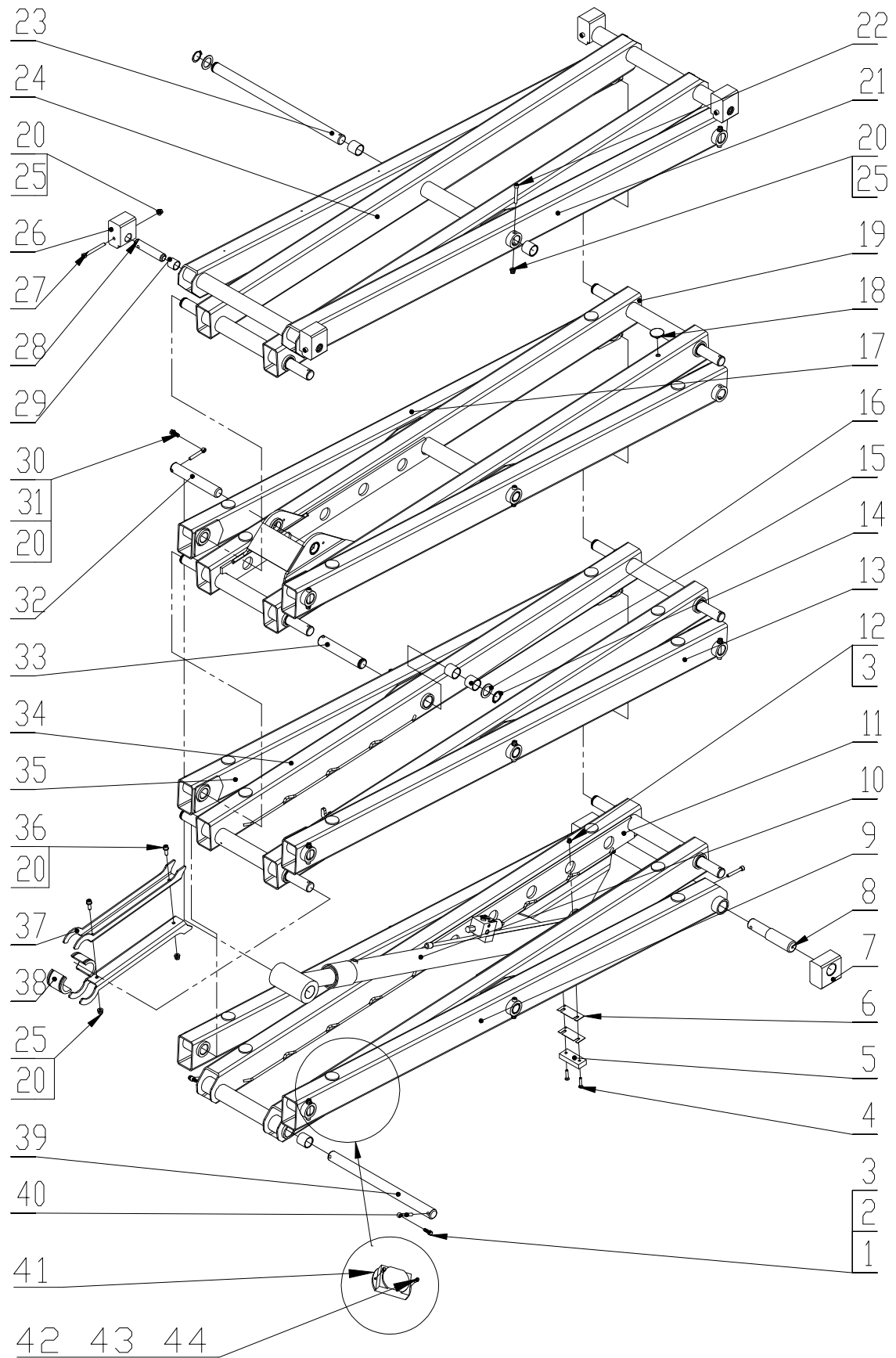
## 2.1 剪叉总成

序号	物料编码	名称	数量
1	GB/T 5783 M8×30	螺栓 M8×30	2
2	GB/T 93 8	垫圈 8	2
3	GB/T 97 8	垫圈 8	4
4	78XEN-020002-000	鱼眼销	4
5	140XEN-901003-000	固定销轴	1
6	GB/T 70 M8×25	内六角沉头螺钉 M8×25	2
7	78XEN-820007-000	限位块	1
8	78XEN-300003-000	调整垫片	2
9	140XEN-900004-000	底部滑块	2
10	140XEN-901004-000	底部固定轴	2
11	140XEN-910100-000	内支架 A	1
12	GB/T 889 M8	螺母 M8	2
13	140XEN-920300-000	外架甲	1
14	140XEN-300001-000	厚垫片	9
15	140XEN-910200-000	内支架 B	1
16	140XEN-920500-000	外架丙	1
17	78XEN-830002-001	剪叉限位块	16
18	140XEN-901002-000	短销轴	4
19	GB/T 70 M10×75	内六角圆柱头螺钉 M10×75	11
20	140XEN-920200-000	顶部外架	1
21	120XEN-910500-000	内支架 E	1
22	JB/ZQ 4342 38	重型轴用弹性挡圈 38	9
23	CT-513840-G00	纤维衬套	20
24	140XEN-901001-000	长销轴	5
25	GB/T 5783 M10×30	螺栓 M10×30	2
26	GB/T 93 10	垫圈 10	2
27	GB/T 97 10	垫圈 10	21
28	GB/T 70 M10×100	螺钉 M10×100	4
29	140XEN-900003-000	顶部滑块	4
30	GB/T 889 M10	螺母 M10	17
31	140XEN-901006-000	活动轴肩	4
32	140XEN-901007-000	油缸销轴	2
33	CT-513840-G00	纤维衬套	4

34	GB/T 70 M10×30	螺钉 M10×30	2
35	140XEN-900005-000	半圆环	2
36	140XEN-900101-000	维修臂	2
37	参考图例 4.4	起升油缸总成	1
38	140XEN-920200-000	底部外架	1
39	78XEN-741200-G00	高度传感器	1
40	GB/T 5783 M4×12	螺栓 M4×12	2
41	GB/T 93 4	垫圈 4	2
42	GB/T 97 4	垫圈 4	2



## 2.2 剪叉总成 (HS1014TP、HS1016TP)

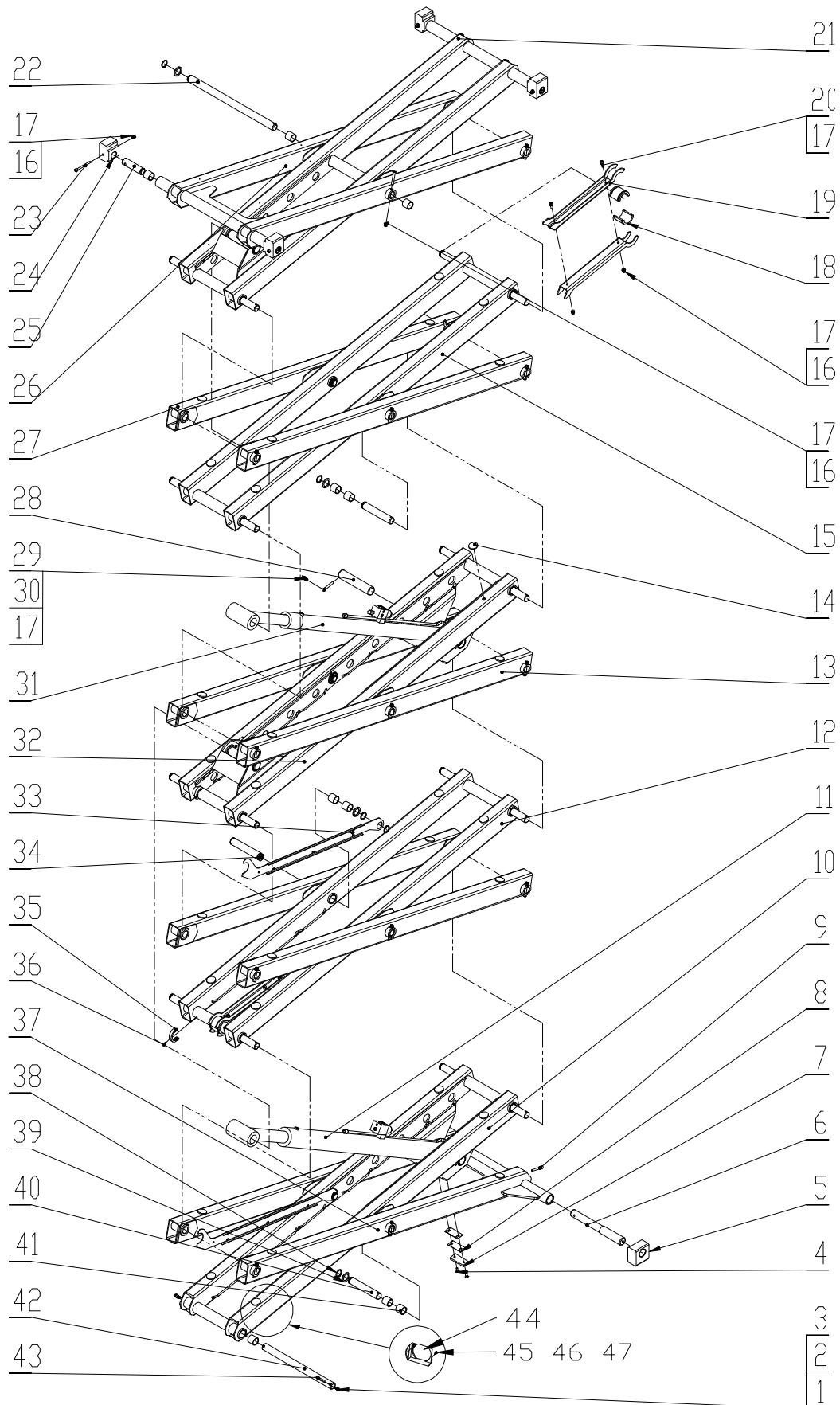


## 2.2 剪叉总成 (HS1014TP、HS1016TP)

序号	物料编码	名称	数量
1	GB/T 97 8	垫圈 8	4
2	GB/T 93 8	垫圈 8	2
3	GB/T 5783 M8×30	螺栓 M8×30	2
4	GB/T 70 M8×25	内六角沉头螺钉 M8×25	2
5	78XEN-820007-000	限位块	1
6	78XEN-820006-000	尼龙垫块	1
7	140XEN-900004-000	底部滑块	2
8	140XEN-901004-000	底部固定轴	2
9	140XEN-920200-000	底部外架	1
10	参考图例 4.4	起升油缸总成	1
11	140XEN-910100-000	内支架 A	1
12	G000889-000008-00	螺母 M8	2
13	140XEN-920300-000	外架甲	2
14	JB/ZQ 4342 38	重型轴用弹性挡圈 38	12
15	140XEN-300001-000	厚垫片	12
16	CT-513840-G00	纤维衬套	26
17	140XEN-920400-000	外架乙	1
18	78XEN-830002-001	剪叉限位块	24
19	140XEN-910500-000	内支架 E	1
20	GB/T 97 10	垫圈 10	23
21	140XEN-920200-000	顶部外架	1
22	GB/T 70 M10×75	内六角圆柱头螺钉 M10×75	13
23	140XEN-901001-000	长销轴	8
24	140XEN-910600-000	内支架 F	1
25	GB/T 889 M10	螺母 M10	19
26	140XEN-900003-000	顶部滑块	4
27	GB/T 70 M10×100	螺钉 M10×100	4
28	140XEN-901006-000	活动轴肩	4
29	CT-513840-G00	纤维衬套	4
30	GB/T 5783 M10×30	螺栓 M10×30	2

31	GB/T93 10	垫圈 10	2
32	140XEN-901007-000	油缸销轴	2
33	140XEN-901002-000	短销轴	4
34	140XEN-910200-000	内支架 B	1
35	140XEN-920500-000	外架丙	1
36	GB/T 70 M10×30	螺钉 M10×30	2
37	140XEN-900101-000	维修臂	2
38	140XEN-900005-000	半圆环	2
39	140XEN-901003-000	固定销轴	1
40	78XEN-020002-000	鱼眼销	4
41	78XEN-741200-G00	高度传感器	1
42	GB/T 5783 M4×12	螺栓 M4×12	2
43	GB/T 93 4	垫圈 4	2
44	GB/T 97 4	垫圈 4	2

### 2.3 剪叉总成 (HS1214TP、HS1216TP)

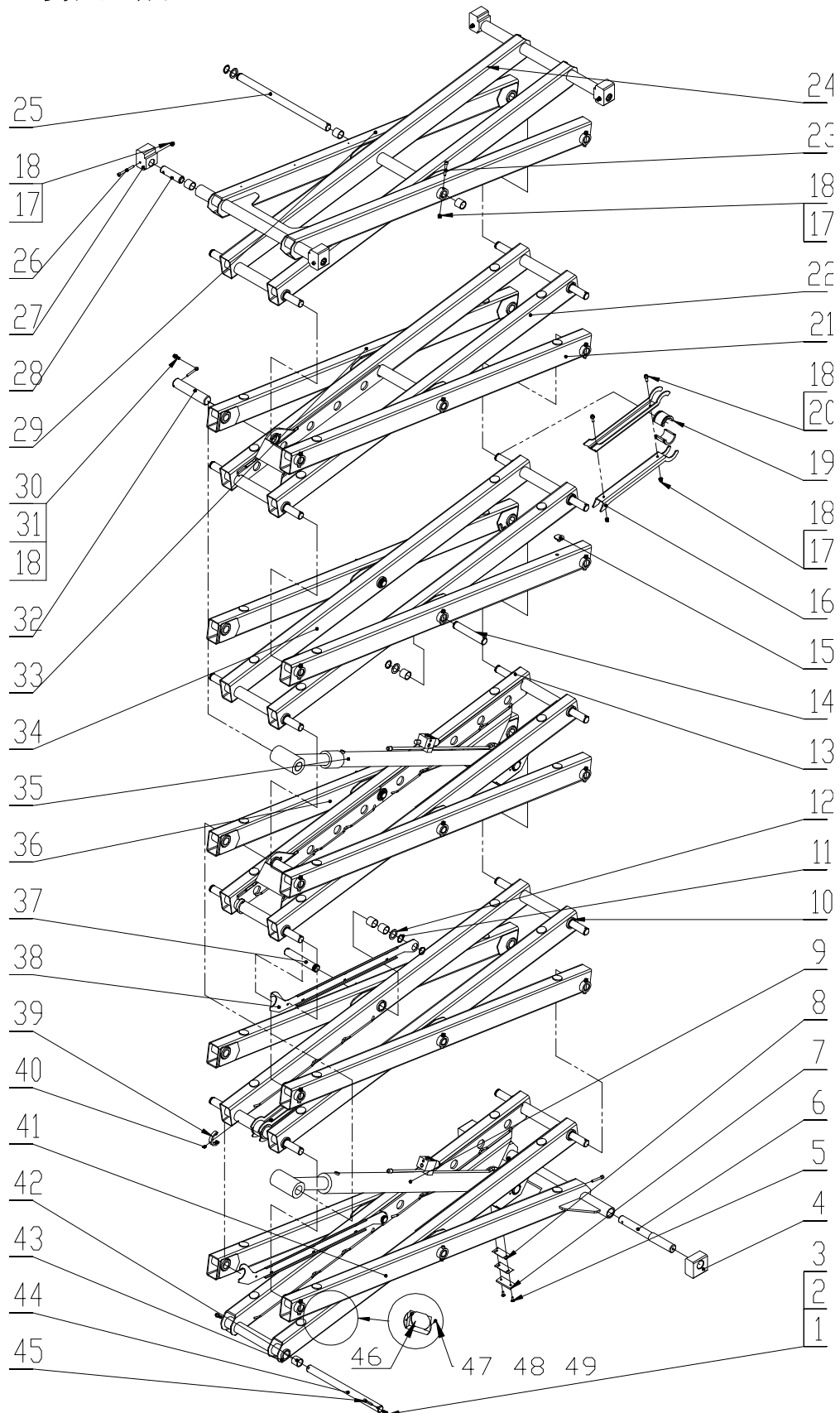


## 2.3 剪叉总成 (HS1214TP、HS1216TP)

序号	物料编码	名称	数量
1	GB/T 5783 M8×30	螺栓 M8×30	2
2	GB/T93 8	垫圈 8	2
3	GB/T 97 8	垫圈 8	2
4	GB/T 70 M8×25	内六角沉头螺钉 M8×25	2
5	140XEN-900004-000	底部滑块	2
6	140XEN-901004-000	底部固定轴	2
7	78XEN-820006-000	尼龙垫块	1
8	78XEN-300003-000	调整垫片	2
9	GB/T 70 M10×75	内六角圆柱头螺钉 M10×75	19
10	140XEN-910100-000	内支架 A	1
11	参考图例 4.4	起升油缸总成	1
12	140XEN-910200-000	内支架 B	1
13	140XEN-920300-000	外架甲	3
14	78XEN-830002-001	剪叉限位块	32
15	140XEN-910400-000	内支架 D	1
16	GB/T 889 M10	螺母 M10	27
17	GB/T 97 10	垫圈 10	35
18	140XEN-900005-000	半圆环	4
19	140XEN-900101-000	维修臂	4
20	GB/T 70 M10×30	螺钉 M10×30	4
21	120XEN-910500-000	内支架 E	1
22	140XEN-901001-000	长销轴	9
23	GB/T 70 M10×100	螺钉 M10×100	4
24	140XEN-900003-000	顶部滑块	4
25	140XEN-901006-000	活动轴肩	4
26	140XEN-920200-000	顶部外架	1
27	140XEN-920500-000	外架丙	3
28	140XEN-901007-000	油缸销轴	4
29	GB/T 5783 M10×30	螺栓 M10×30	4
30	GB/T 93 10	垫圈 10	4
31	参考图例 4.5	小起升油缸总成	1
32	140XEN-910300-000	内支架 C	1
33	140XEN-900201-000	走线杆 A	2
34	140XEN-901005-000	走线短销轴	2
35	140XEN-900006-000	限位环	2
36	GB/T 70 M6×16	内六角平圆头螺钉 M6×16	2

37	140XEN-920100-000	底部外架	1
38	140XEN-901002-000	短销轴	6
39	JB/ZQ 4342 38	重型轴用弹性挡圈 38	19
40	140XEN-300001-000	厚垫片	17
41	CT-513840-G00	纤维衬套	40
42	140XEN-901003-000	固定销轴	1
43	78XEN-020002-000	鱼眼销	6
44	78XEN-741200-G00	高度传感器	1
45	GB/T 5783 M4×12	螺栓 M4×12	2
46	GB/T 93 4	垫圈 4	2
47	GB/T 97 4	垫圈 4	2

## 2.4 剪叉总成 (HS1414TP、HS1416TP)



## 2.4 剪叉总成 (HS1414TP、HS1416TP)

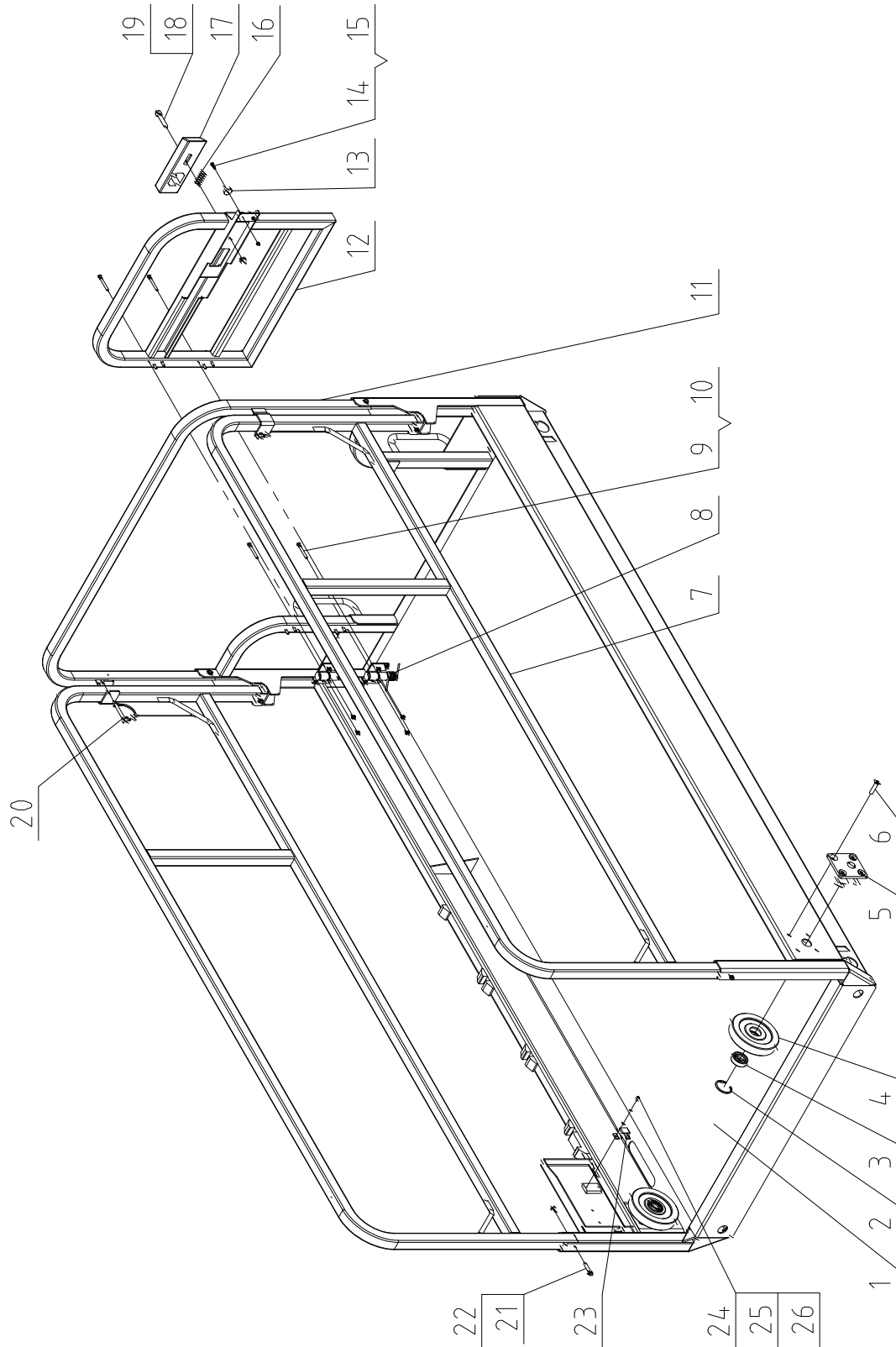
序号	物料编码	名称	数量
1	GB/T 5783 M8×30	螺栓 M8×30	2
2	GB/T 93 8	垫圈 8	2
3	GB/T 97 8	垫圈 8	2
4	140XEN-900004-000	底部滑块	2
5	GB/T 70 M8×25	内六角沉头螺钉 M8×25	2
6	140XEN-901004-000	底部固定轴	2
7	78XEN-820006-000	尼龙垫块	1
8	78XEN-300003-000	调整垫片	2
9	参考图例 4.3	起升油缸总成	1
10	140XEN-910200-000	内支架 B	1
11	JB/ZQ 4342 38	重型轴用弹性挡圈 38	22
12	140XEN-300001-000	厚垫片	20
13	140XEN-910300-000	内支架 C	1
14	140XEN-901002-000	短销轴	6
15	78XEN-830002-001	剪叉限位块	40
16	140XEN-900101-000	维修臂	4
17	GB/T 889 M10	螺母 M10	30
18	GB/T 97 10	垫圈 10	38
19	140XEN-900005-000	半圆环	4
20	GB/T 70 M10×30	螺钉 M10×30	4
21	140XEN-920300-000	外架甲	4
22	140XEN-910500-000	内支架 E	1
23	GB/T 70 M10×75	内六角圆柱头螺钉 M10×75	22
24	140XEN-910600-000	内支架 F	1
25	140XEN-901001-000	长销轴	12
26	GB/T 70 M10×100	螺钉 M10×100	4
27	140XEN-900003-000	顶部滑块	4
28	140XEN-901006-000	活动轴肩	4
29	140XEN-920200-000	顶部外架	1
30	GB/T 5783 M10×30	螺栓 M10×30	4
31	GB/T 93 10	垫圈 10	4
32	140XEN-901007-000	油缸销轴	4
33	140XEN-920400-000	外架乙	1
34	140XEN-910400-000	内支架 D	1
35	参考图例 4.4	小起升油缸总成	1
36	140XEN-920500-000	外架丙	3



37	140XEN-901005-000	走线短销轴	2
38	140XEN-900201-000	走线杆 A	2
39	140XEN-900006-000	限位环	2
40	GB/T 70 M6×16	内六角平圆头螺钉 M6×16	2
41	140XEN-920100-000	底部外架	1
42	CT-513840-G00	纤维衬套	46
43	140XEN-910100-000	内支架 A	1
44	140XEN-901003-000	固定销轴	1
45	78XEN-020002-000	鱼眼销	6
46	78XEN-741200-G00	高度传感器	1
47	GB/T 5783 M4×12	螺栓 M4×12	2
48	GB/T 93 4	垫圈 4	2
49	GB/T 97 4	垫圈 4	2

### 3 平台

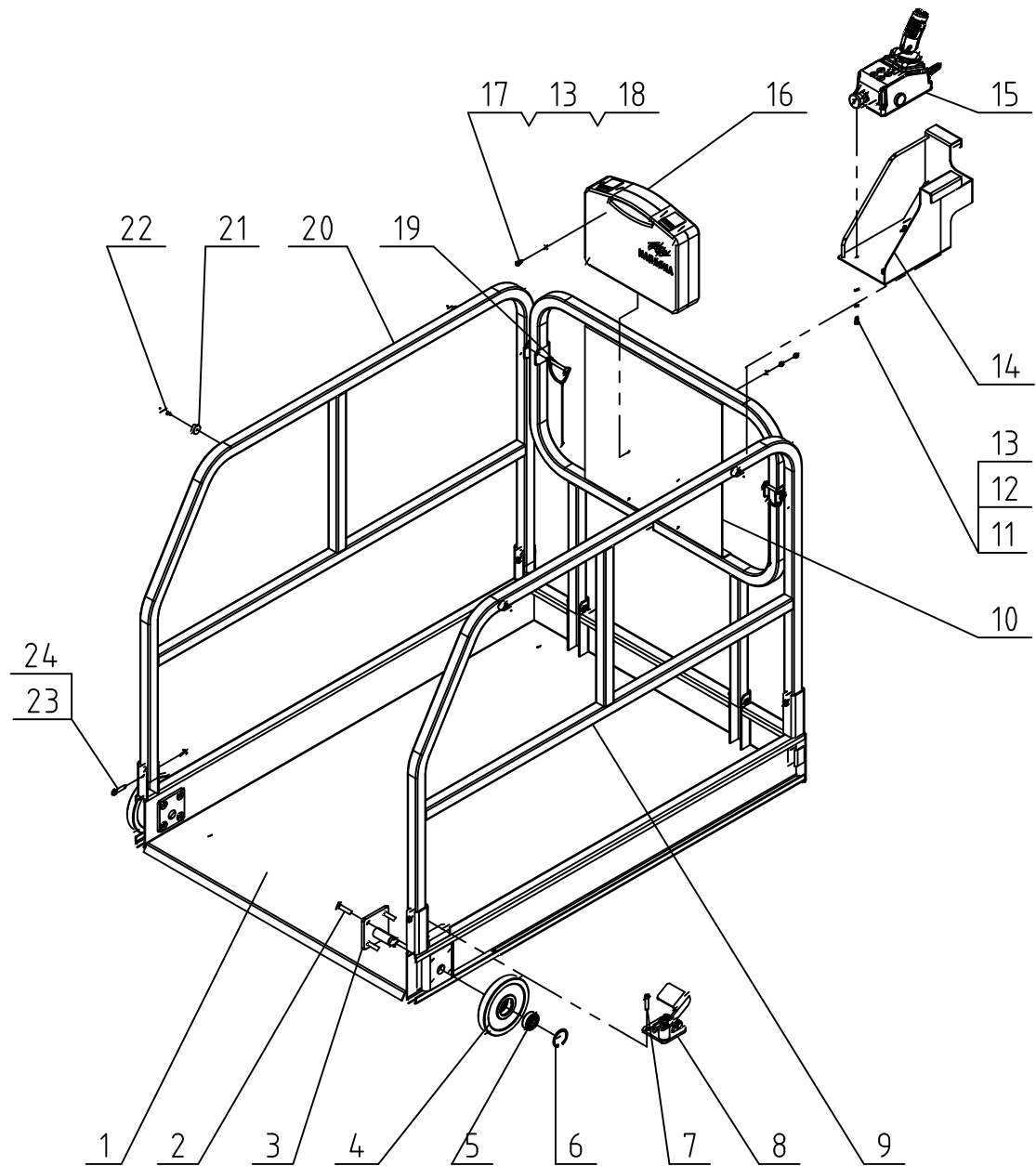
#### 3.1 固定平台总成



### 3.1 固定平台总成

序号	物料编码	名称	数量
1	140XEN-810100-000	固定平台	1
2	GB/T 893 47	孔用弹性挡圈-A 型 47	2
3	GB/T 276 6204-Z	轴承 6204-Z	2
4	60XEND-800002-000	小滚轮	2
5	140XEN-800500-000	滚轮支架	2
6	GB/T 70 M10×45	内六角沉头螺钉 M10×45	8
7	140XEN-810200-000	固定平台左护栏	2
8	140XEN-800600-000	弹簧铰链	2
9	GB/T 5789 M6×50	螺栓 M6×50	12
10	GB/T 6183 M6	螺母 M6	12
11	140XEN-810400-000	固定平台后护栏	1
12	140XEN-810500-000	固定平台侧门	1
13	60XEND-800012-000	橡胶垫	2
14	GB/T 5783 M5×16	螺栓 M5×16	2
15	GB/T 889 M5	螺母 M5	2
16	140XEN-800009-000	弹簧	1
17	140XEN-800001-000	塑料插销	1
18	GB/T 5789 M10×55	螺栓 M10×55	1
19	GB/T 6183 M10	螺母 M10	1
20	140XEN-800800-000	D 型销	2
21	GB/T 5789 M8×60	螺栓 M8×60	6
22	GB/T 6183 M8	螺母 M8	6
23	78XEN-200002-000	手柄线压板	1
24	GB/T 70.2 M5×12	内六角平圆头螺钉 M5×12	2
25	GB/T 93 5	垫圈 5	2
26	GB/T 97 5	垫圈 5	2

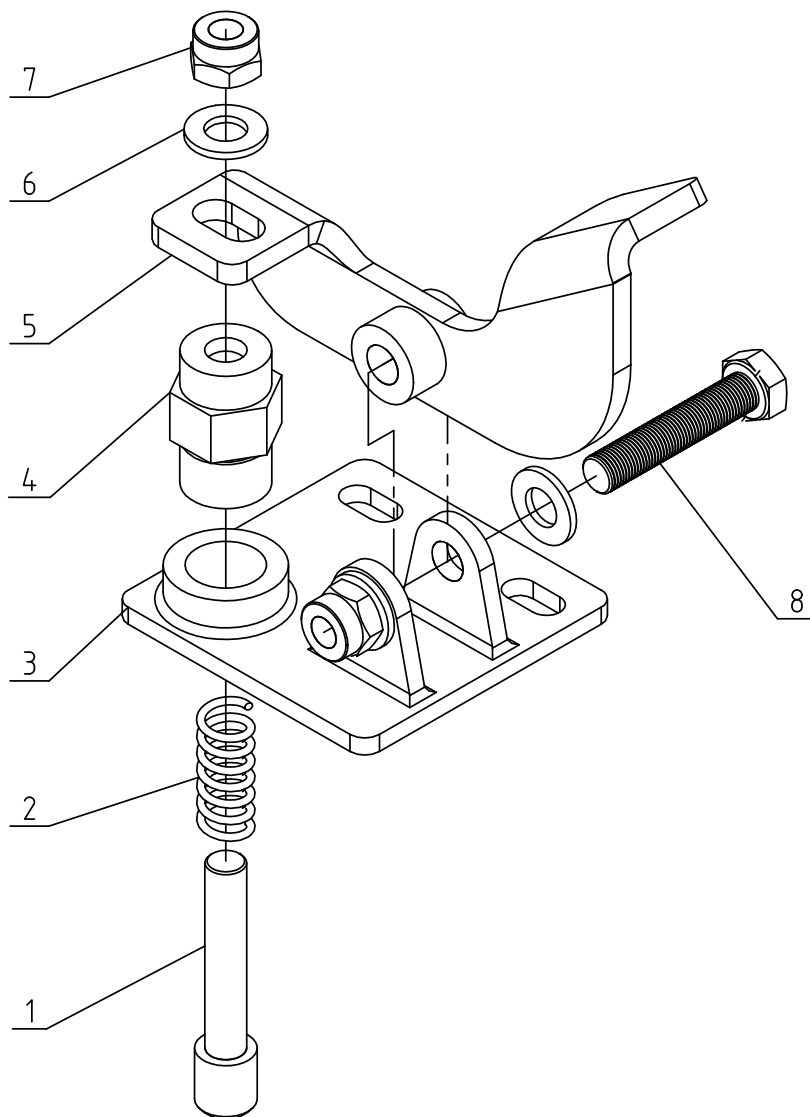
### 3.2 移动平台总成



### 3.2 移动平台总成

序号	物料编码	名称	数量	适用车型
1	140XEN-820100-000	移动平台	1	
2	GB/T 70 M10×45	内六角沉头螺钉 M10×45	8	
3	140XEN-800500-000	滚轮支架	2	
4	60XEND-800001-000	大滚轮	2	
5	GB/T 276 6204-Z	轴承 6204-Z	2	
6	GB/T 893 47	孔用弹性挡圈-A 型 47	2	
7	GB/T 5789 M8×20	螺栓 M8×20	2	
8	140XEN-801000-000	脚踏板总成	1	
9	140XEN-820300-000	移动平台右护栏	1	
10	140XEN-820400-000	移动平台前护栏	1	
11	GB/T 5783 M6×16	螺栓 M6×16	4	
12	GB/T 93 6	垫圈 6	4	
13	GB/T 97 6	垫圈 6	8	
14	140XEN-800400-000	手柄支架	1	HS0814TP, HS1014TP, HS1214TP, HS1414TP
	HS1823RPI-800900-000	手柄支架	1	HS0816TP, HS1016TP, HS1216TP, HS1416TP
15	HS0608TP-750000-G00	手柄总成	1	HS0814TP, HS1014TP, HS1214TP, HS1414TP
	HS1416TPI-750000-G00	手柄总成	1	HS0816TP, HS1016TP, HS1216TP, HS1416TP
16	78XEN-820100-G00	文件盒	1	
17	GB/T 5789 M6×16	螺栓 M6×16	4	
18	GB/T 923 M6	六角盖形螺母 M6	4	
19	140XEN-800800-000	D 型销	2	
20	140XEN-820200-000	移动平台左护栏	1	
21	60XEND-800012-000	橡胶垫	4	
22	GB/T 126181 4×16	铆钉 4×16	4	
23	GB/T 5789 M8×60	螺栓 M8×60	6	
24	GB/T 6183 M8	螺母 M8	6	

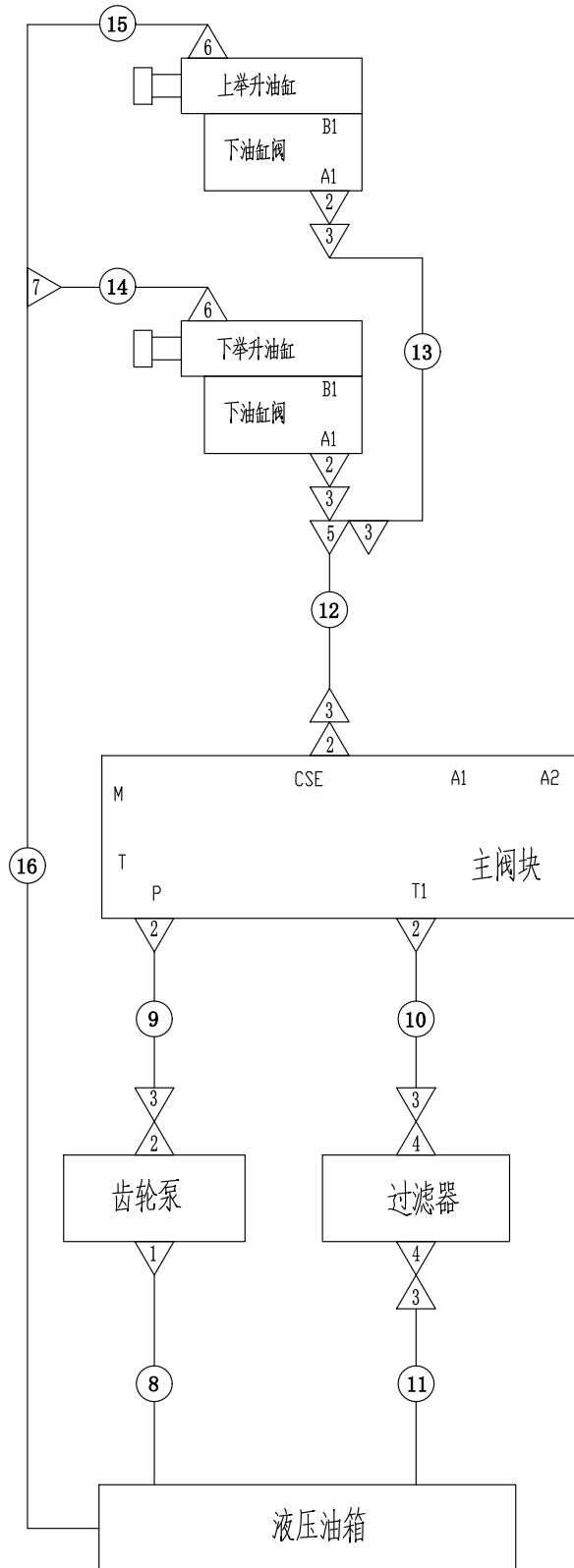
### 3.3 脚踏板总成



序号	物料编码	名称	数量
1	140XEN-801004-000	固定销	1
2	140XEN-801005-000	弹簧	1
3	140XEN-801001-000	制动底座	1
4	140XEN-801003-000	螺纹套	1
5	140XEN-801002-000	制动踏板	1
6	GB/T 97 10	垫圈 10	3
7	GB/T 889 M10	螺母 M10	2
8	GB/T 5783 M10×50	螺栓 M10×50	1

## 4 液压系统

### 4.1 液压管路 (HS0814TP、HS1014TP、HS1214TP、HS1414TP)

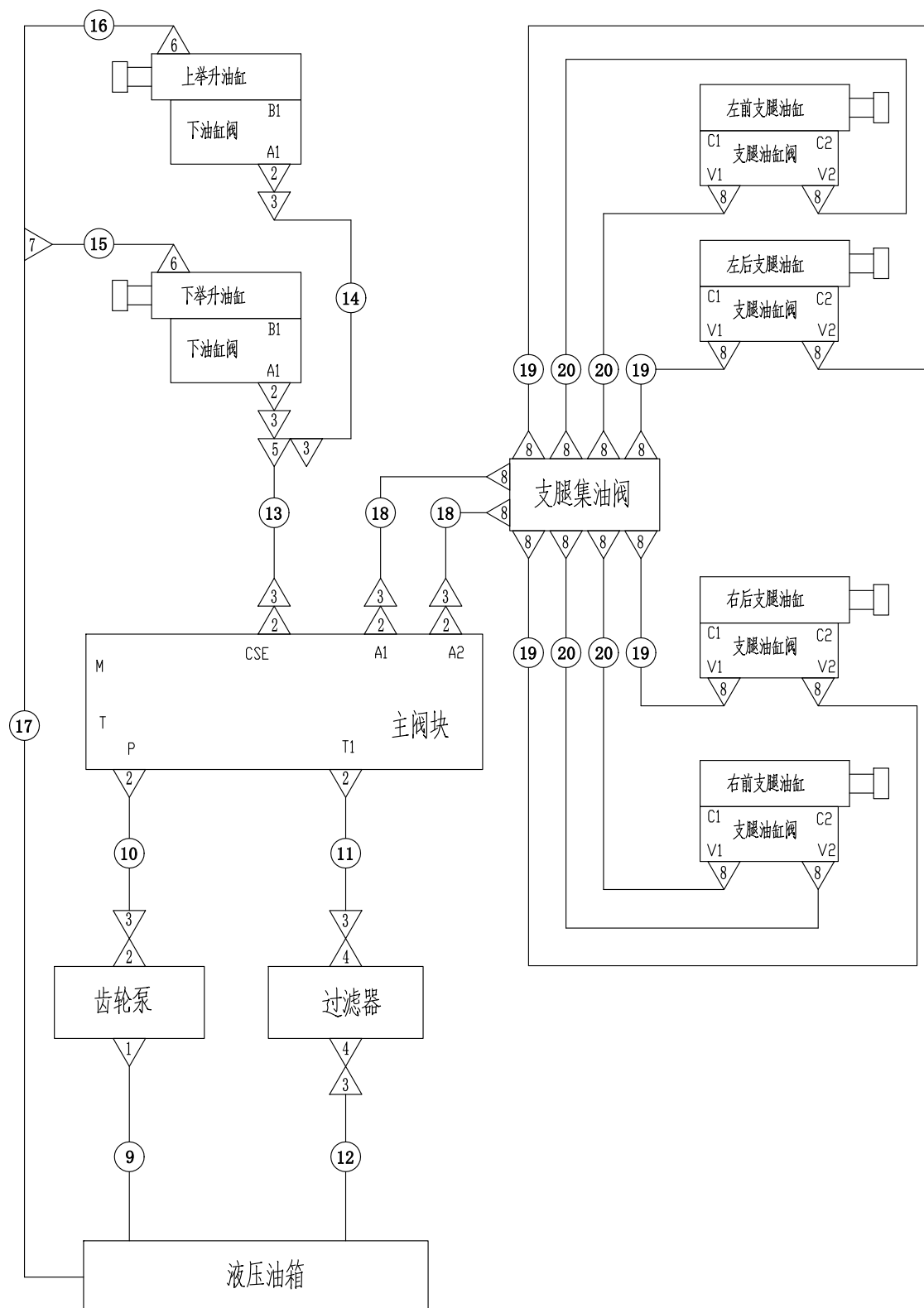


#### 4.1 液压管路（HS0814TP、HS1014TP、HS1214TP、HS1414TP）

序号	物料编码	名称	数量	适用车型
1	JT-111222-G00	过渡接头 G3/4-M22	1	
2	JT-110618-G00	过渡接头 G3/8-M18	6	HS1214TP、HS1414TP
	JT-110618-G00	过渡接头 G3/8-M18	5	HS0814TP、HS1014TP
3	JT-201818-G01	直角接头 M18	7	HS1214TP、HS1414TP
	JT-201818-G01	直角接头 M18	6	HS0814TP、HS1014TP
4	JT-102218-G00	过渡接头 M22-M18	2	
5	JT-311818-G01	三通接头 M18	1	HS1214TP、HS1414TP
6	160XEN-600001-000	螺纹直通接头	2	HS1214TP、HS1414TP
	160XEN-600001-000	螺纹直通接头	1	HS0814TP、HS1014TP
7	76XEND-600001-G00	气动 Y 型三通接头	1	HS1214TP、HS1414TP
8	HS1416TPI-630001-000	高压胶管	1	
9	HS1416TPI-630002-000	高压胶管	1	
10	HS1416TPI-630009-000	高压胶管	1	
11	HS1416TPI-630010-000	高压胶管	1	
12	HS1416TPI-630003-000	高压胶管	1	
13	HS1416TPI-630008-000	高压胶管	1	HS1214TP、HS1414TP
14	140XEN-630201-000	气动软管	1	HS1214TP、HS1414TP
15	140XEN-630202-000	气动软管	1	HS1214TP、HS1414TP
16	HS1416TPI-630203-000	气动软管	1	HS1214TP、HS1414TP
	HS1016TPI-630201-000	气动软管	1	HS0814TP、HS1014TP



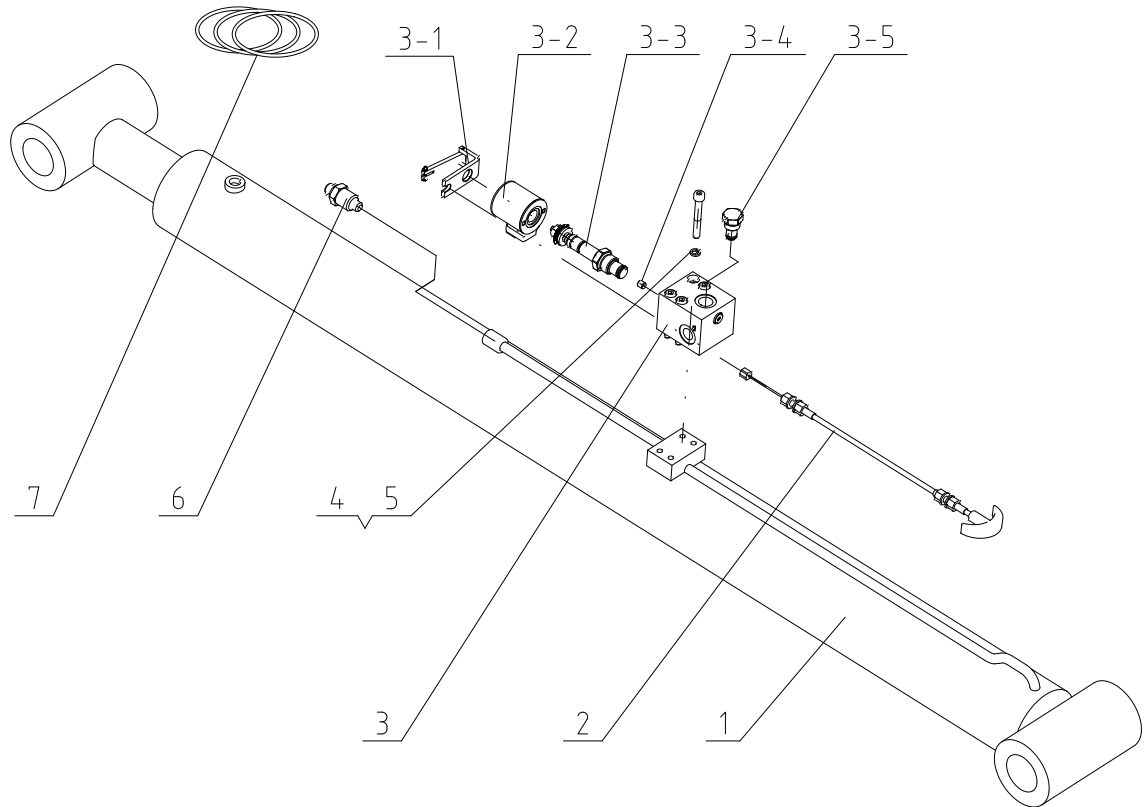
## 4.2 液压管路 (HS0816TP、HS1016TP、HS1216TP、HS1416TP)



## 4.2 液压管路（HS0816TP、HS1016TP、HS1216TP、HS1416TP）

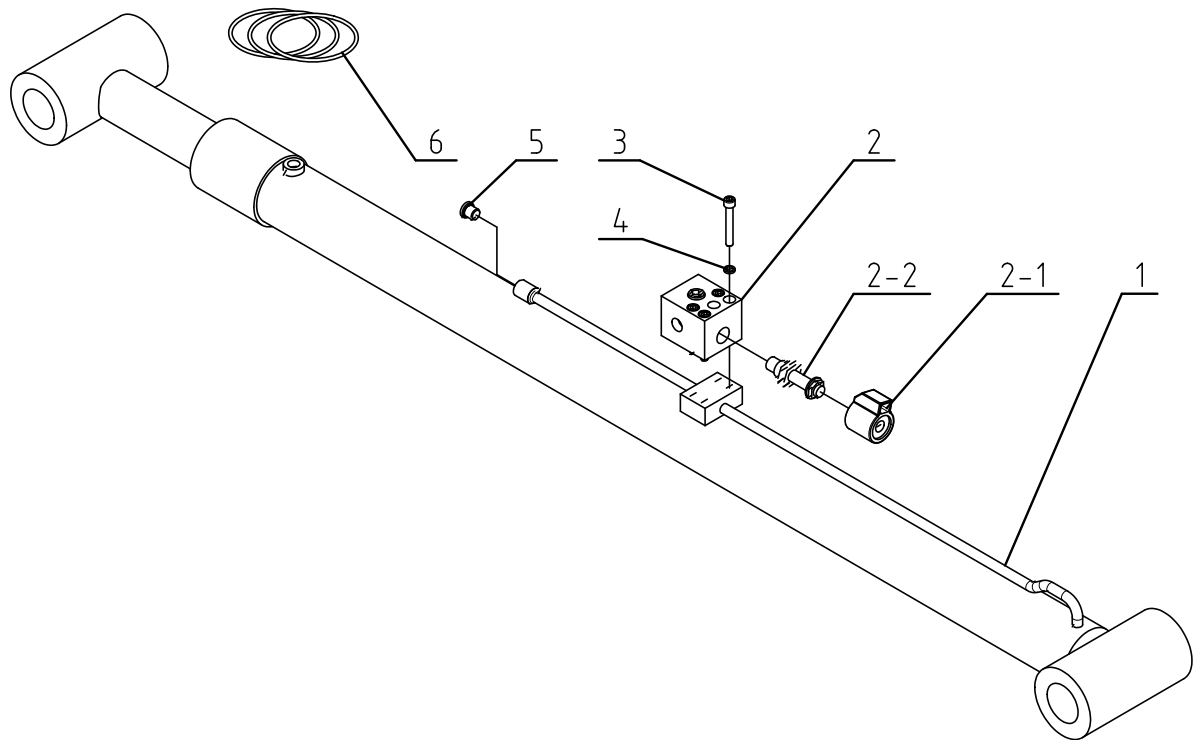
序号	物料编码	名称	数量	适用车型
1	JT-111222-G00	过渡接头 G3/4-M22	1	
2	JT-110618-G00	过渡接头 G3/8-M18	8	HS1216TP、HS1416TP
	JT-110618-G00	过渡接头 G3/8-M18	7	HS0816TP、HS1016TP
3	JT-201818-G01	直角接头 M18	9	HS1216TP、HS1416TP
	JT-201818-G01	直角接头 M18	8	HS0816TP、HS1016TP
4	JT-102218-G00	过渡接头 M22-M18	2	
5	JT-311818-G01	三通接头 M18	1	HS1216TP、HS1416TP
6	160XEN-600001-000	螺纹直通接头	2	HS1216TP、HS1416TP
	160XEN-600001-000	螺纹直通接头	1	HS0816TP、HS1016TP
7	76XEND-600001-G00	气动 Y 型三通接头	1	HS1216TP、HS1416TP
8	JT-110418-G00	过渡接头 G1/4-M18	18	
9	HS1416TPI-630001-000	高压胶管	1	
10	HS1416TPI-630002-000	高压胶管	1	
11	HS1416TPI-630009-000	高压胶管	1	
12	HS1416TPI-630010-000	高压胶管	1	
13	HS1416TPI-630003-000	高压胶管	1	
14	HS1416TPI-630008-000	高压胶管	1	HS1216TP、HS1416TP
15	140XEN-630201-000	气动软管	1	HS1216TP、HS1416TP
16	140XEN-630202-000	气动软管	1	HS1216TP、HS1416TP
17	HS1416TPI--630203-000	气动软管	1	HS1216TP、HS1416TP
	HS1016TPI-630201-000	气动软管	1	HS0816TP、HS1016TP
18	HZ210AI-630120-001	高压胶管	2	
19	HS1418RPI-630402-000	高压胶管	4	
20	HZ210AI-630109-001	高压胶管	4	

### 4.3 起升油缸总成



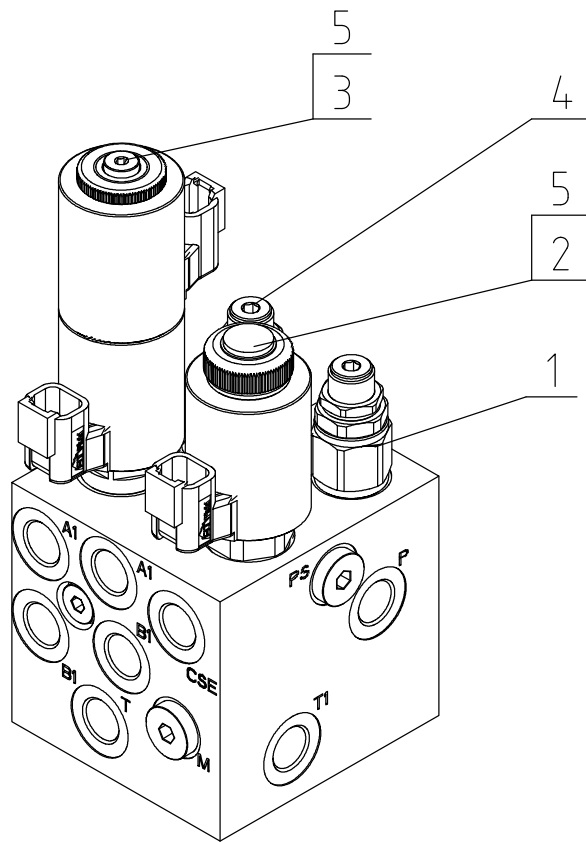
序号	物料编码	名称	数量
1	140XEN-620100-001	起升油缸	1
2	140XEN-400440-010	拉线	1
3	140XEN-641200-G30	下油缸阀	1
3-1	140XEN-641210-G30	支架	1
3-2	140XEN-641202-G30	电磁线圈	1
3-3	140XEN-641201-G30	阀芯	1
3-4	140XEN-641205-G30	阻尼塞	1
3-5	140XEN-641211-G30	单向阀	
4	GB/T 70 M8×60	螺钉 M8×60	4
5	GB/T 93 8	垫圈 8	4
6	78XEN-741300-G01	压力传感器	1
7	140XEN-620001-000	油缸修理包	1

#### 4.4 小起升油缸总成



序号	物料编码	名称	数量	适用型号
1	140XEN-620200-000	小起升油缸	1	
2	140XEN-640400-G03	上油缸阀	1	
2-1	140XEN-640402-G03	电磁线圈	1	
2-2	140XEN-640401-G03	阀芯	1	
3	GB/T 70 M8×55	螺钉 M8×55	4	
4	GB/T 93 8	垫圈 8	4	
5	JT-400014-G00	堵头 M14	1	
6	140XEN-620002-000	油缸修理包	1	

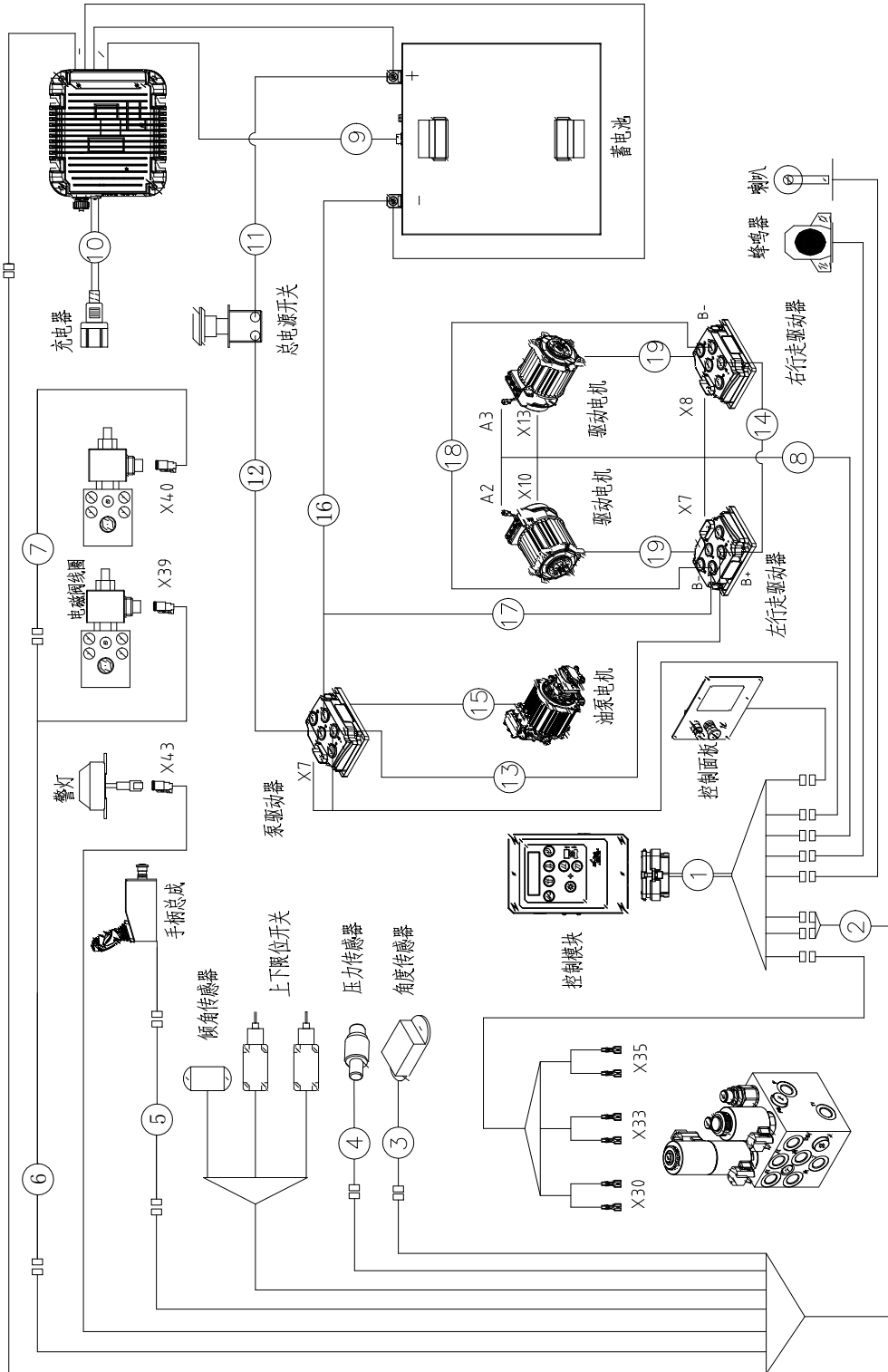
## 4.5 液压阀组



序号	物料编码	名称	数量
1	HS1416TPI-640101-G10	溢流阀	1
2	HS1416TPI-640102-G10	电磁阀	1
3	HS1416TPI-640103-G10	电磁阀	1
4	HS1416TPI-640104-G10	溢流阀	1
5	HS1416TPI-640105-G10	线圈	3

# 5 电气系统

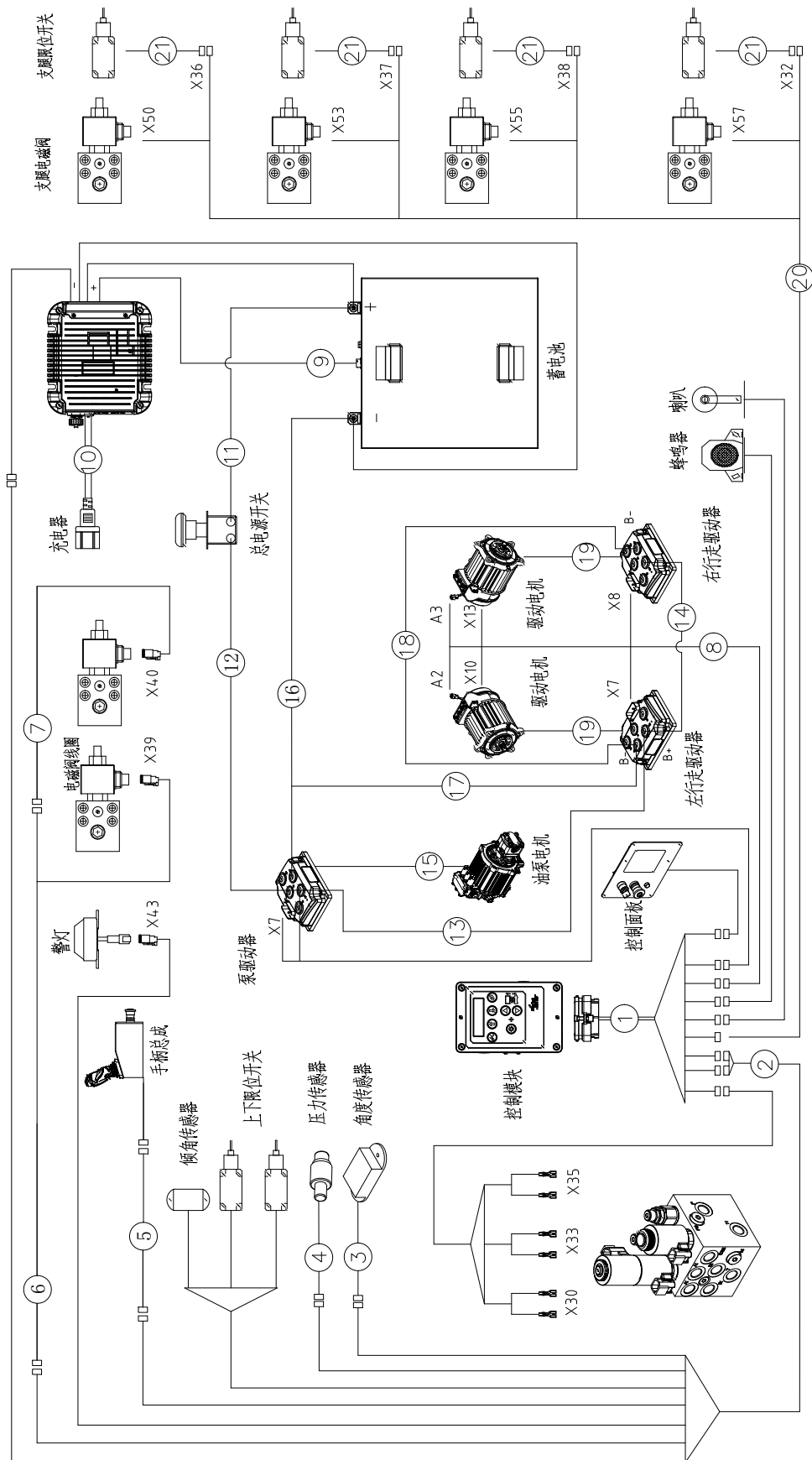
## 5.1 电气线束 (HS0814TP、HS1014TP、HS1214TP、HS1414TP)



## 5.1 电气线束（HS0814TP、HS1014TP、HS1214TP、HS1414TP）

序号	物料编码	名称	数量	适用型号
1	HS1416TPI-710000-002	主线束	1	
2	HS1416TPI-710300-000	开关线束	1	
3	HS1416TPI-700500-000	角度传感器线	1	
4	HS1416TPI-700400-000	压力传感器线	1	
5	HS0816TPI-700100-000	手柄转接线	1	HS0816TP
	HS1016TPI-700100-000	手柄转接线	1	HS1016TP
	HS1216TPI-700100-000	手柄转接线	1	HS1216TP
	HS1416TPI-700100-000	手柄转接线	1	HS1416TP
6	HS1416TPI-720300-000	油缸线	1	
7	HS1416TPI-720400-000	油缸转接线	1	HS1214TP、HS1414TP
8	HS1416TPI-710400-000	驱动线束总成	1	
9	HS1416TPI-700900-001	锂电池总线转接线	1	
10	78XEN-760201-G03	充电器充电线	1	
11	HS1416TPI-730100-000	电缆线	1	
12	HS1416TPI-730200-000	电缆线	1	
13	HS1416TPI-730300-000	电缆线	1	
14	HS1416TPI-730400-000	电缆线	1	
15	HS1416TPI-731000-000	电缆线	1	
16	HS1416TPI-730600-000	电缆线	1	
17	HS1416TPI-730700-000	电缆线	1	
18	HS1416TPI-730800-000	电缆线	1	
19	HS1416TPI-730900-000	电缆线	2	

## 5.2 电气线束 (HS0816TP、HS1016TP、HS1216TP、HS1416TP)

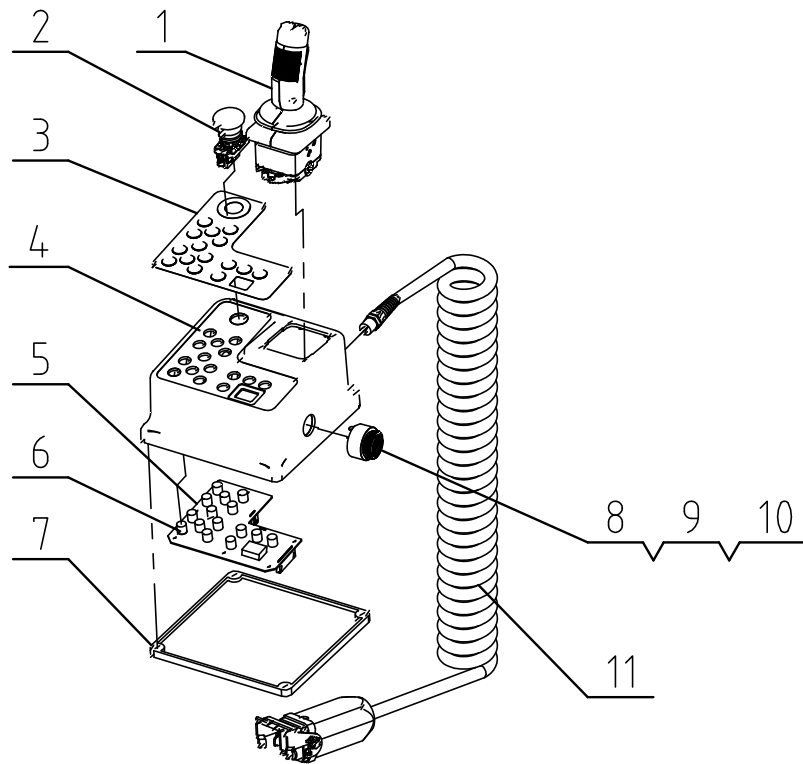




## 5.2 电气线束（HS0816TP、HS1016TP、HS1216TP、HS1416TP）

序号	物料编码	名称	数量	适用型号
1	HS1416TPI-710000-002	主线束	1	
2	HS1416TPI-710300-000	开关线束	1	
3	HS1416TPI-700500-000	角度传感器线	1	
4	HS1416TPI-700400-000	压力传感器线	1	
5	HS0816TPI-700100-000	手柄转接线	1	HS0816TP
	HS1016TPI-700100-000	手柄转接线	1	HS1016TP
	HS1216TPI-700100-000	手柄转接线	1	HS1216TP
	HS1416TPI-700100-000	手柄转接线	1	HS1416TP
6	HS1416TPI-720300-000	油缸线	1	
7	HS1416TPI-720400-000	油缸转接线	1	HS1216TP、HS1416TP
8	HS1416TPI-710400-000	驱动线束总成	1	
9	HS1416TPI-700900-001	锂电池总线转接线	1	
10	78XEN-760201-G03	充电器充电线	1	
11	HS1416TPI-730100-000	电缆线	1	
12	HS1416TPI-730200-000	电缆线	1	
13	HS1416TPI-730300-000	电缆线	1	
14	HS1416TPI-730400-000	电缆线	1	
15	HS1416TPI-731000-000	电缆线	1	
16	HS1416TPI-730600-000	电缆线	1	
17	HS1416TPI-730700-000	电缆线	1	
18	HS1416TPI-730800-000	电缆线	1	
19	HS1416TPI-730900-000	电缆线	2	
20	HS1416TPI-710500-000	支腿线束总成	1	
21	HS1416TPI-710600-000	限位开关转接线	4	

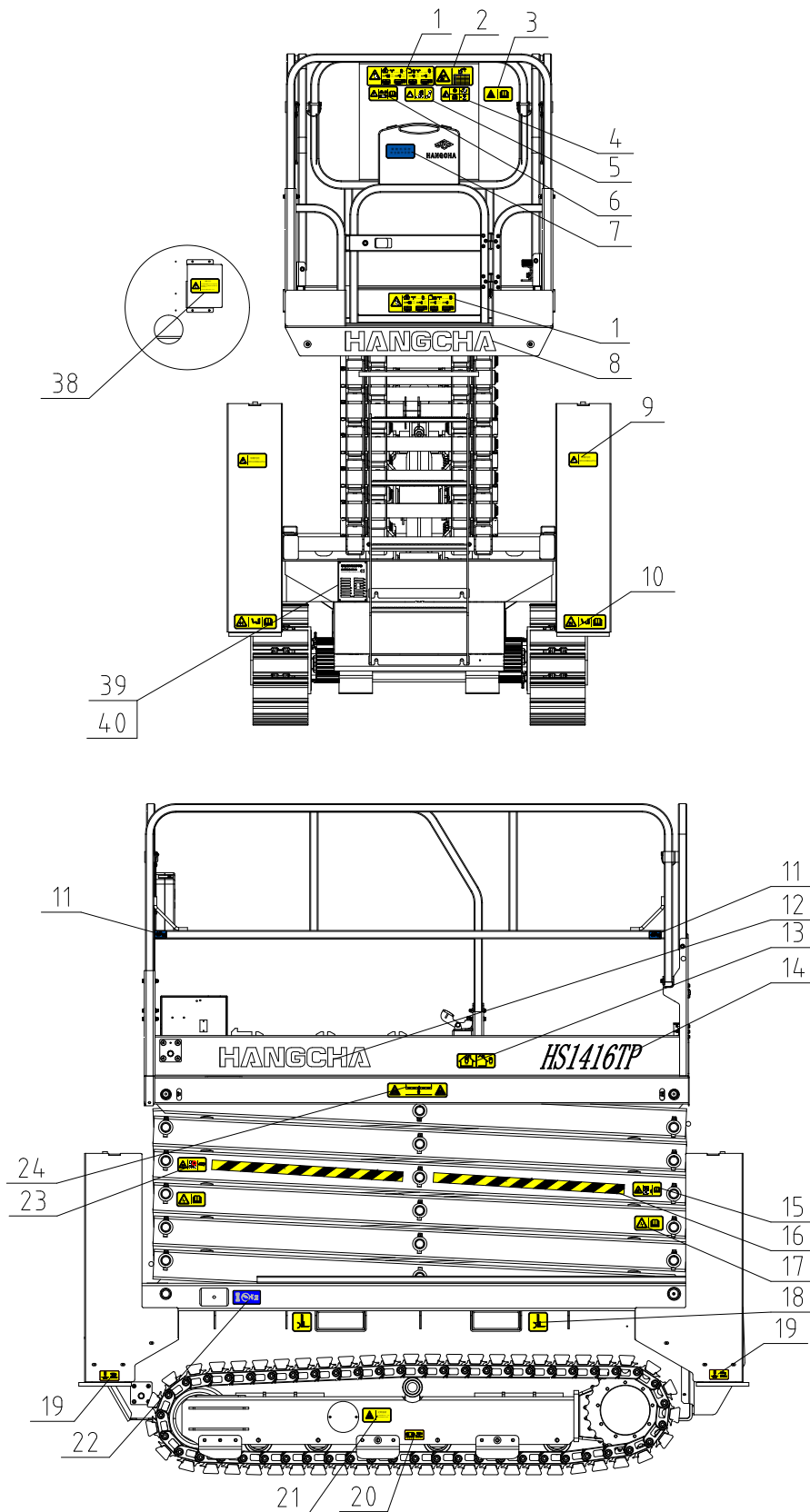
### 5.3 手柄总成

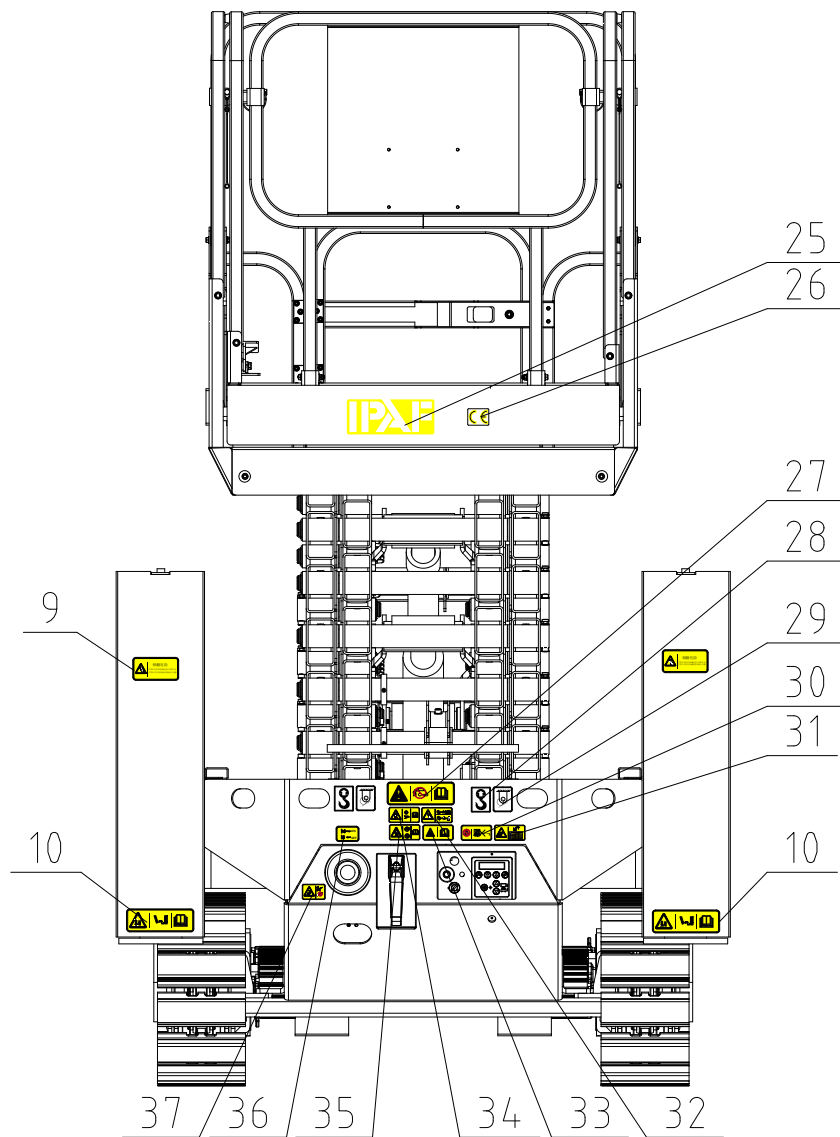


序号	物料编码	名称	数量
1	HS1823RPI-750100-G00	手柄	1
2	HS1823RPI-750200-G00	急停按钮	1
3	HS1823RPI-750001-G00	贴膜	1
4	HS1823RPI-750002-G00	外壳	1
5	HS1823RPI-750300-G00	电路板	1
6	HS1823RPI-750004-G00	按钮	15
7	HS1823RPI-750003-G00	底板	1
8	HS1823RPI-750400-G00	蜂鸣器	1
9	HS1823RPI-750005-G00	橡胶垫	1
10	HS1823RPI-750006-G00	转接线	1
11	HS1823RPI-750500-G00	弹簧线组件	1

# 6 标签

## 6.1 标签示意图





## 6.1 标签示意图

序号	物料编码	名称	数量	适用型号
1	HS1216TP-020005-000	平台载重说明	2	HS1216TP
	HS0816TP-020005-000	平台载重说明	2	HS0816TP、HS1016TP
	HS1012HI-020005-000	平台载重说明	2	HS0814TP、HS1014TP
	HS1212HI-020005-000	平台载重说明	2	HS1214TP、HS1416TP
	HS1412HI-020005-000	平台载重说明	2	HS1414TP
2	HS1412HI-020021-000	防触电安全距离（大）	1	
3	HS1412HI-020016-001	操作说明标签（大）	1	
4	HS1216TP-020013-000	倾斜报警操作标签	1	
5	HS1216TP-020012-000	倾翻风险标签	1	
6	HS1412HI-020014-000	超载倾翻风险	1	
7	HS1412HI-020026-000	随机保存手册标签	1	
8	GTHZ120-020022-000	字样标签	1	
9	HS1216TP-020035-000	液压支腿警示标签	4	
10	HS1412HI-020024-000	压脚警示标签	4	
11	HS1412HI-020020-000	安全锚点标签	4	
12	78XEN-020017-000	字样标签	2	
13	HS1216TP-020022-000	最大手动操作力	2	HS1216TP、HS0816TP、HS1016TP
	HS1212HI-020022-000	最大手动操作力	2	HS0814TP、HS1014TP、HS1214TP、HS1416TP
	HS1412HI-020022-000	最大手动操作力	2	HS1414TP
14	HS0814TP-020001-001	型号标签	2	HS0814TP
	HS1014TP-020001-001	型号标签	2	HS1014TP
	HS1214TP-020001-001	型号标签	2	HS1214TP
	HS1414TP-020001-001	型号标签	2	HS1414TP
	HS0816TP-020001-001	型号标签	2	HS0816TP
	HS1016TP-020001-001	型号标签	2	HS1016TP
	HS1216TP-020001-001	型号标签	2	HS1216TP
	HS1416TP-020001-001	型号标签	2	HS1416TP
15	HS1216TP-020010-000	远离移动部件	2	
16	HS1412HI-020034-000	警示条	4	
17	HS1412HI-020019-000	防夹手标签	4	
18	HS1412HI-020027-000	叉车位置标签	4	
19	HS1216TP-020038-000	最大支腿承载	4	
20	HS1216TP-020037-000	最大履带承载	2	
21	HS1216TP-020036-000	定期涨紧提示	2	

22	HS1412HI-020018-000	紧急下降示意图	1	
23	HS1216TP-020011-000	维修使用说明	2	
24	HS1412HI-020033-000	防碰头警示	2	
25	78XEN-020030-000	标签 IPAF	1	
26	R960-020012-001	CE 标签	1	
27	HS1412HI-020032-000	检修说明标签	1	
28	HS1412HI-020020-000	起吊标签	4	
29	GTWZ110-020013-000	捆绑位置标签	4	
30	HS0607D-020023-000	防水提示标签	1	
31	HS0607D-020021-000	防触电安全距离（小）	1	
32	HS1216TP-020025-000	电池重量警示标签	1	
33	HS0607D-020016-001	操作说明标签（小）	1	
34	HS1216TP-020017-000	爆炸和起火的风险标签	1	
35	HS1216TP-020028-000	溅射危险标签	1	
36	HS0607D-020007-000	电源总开关标签	1	
37	HS0607D-020031-000	用电安全标签	1	
38	HS1412HI-020015-000	严禁更改或拆卸限位开关标签	1	
39	140XEN-020002	产品铭牌	1	
40	GB/T12618.1	铆钉 4×12	4	





杭叉集团股份有限公司

HANGCHA GROUP CO., LTD.

**全国客服热线：400-884-7888**

- 地址：中国浙江临安经济开发区东环路 88 号
- 电话：0571-88926666（总机号）85191117
- 传真：0571-85131772      ■ 邮编：311305
- 网站：<http://www.zjhc.cn>      ■ 电子邮件：[sales@zjhc.cn](mailto:sales@zjhc.cn)